



ARGIA IKASTOLA
ARAUDIAK

ARGIA IKASTOLAKO ELKARBIZITZARAKO ARAUDIA

○ ARAU OROKORRAK ZIKLOKA BANATUTA	<u>Orr.</u>
▪ HH	3
▪ LH	8
▪ DBH	27
○ IKT ERABILERARAKO ARAUDIA	37
○ PATIOA	41
○ PASABIDEA	58
○ INFORMATIKA GELA	59
○ TEKNOLOGIA GELA	61
○ LABORATEGIA	67
○ POLIKIROLDEGIA	71
○ MUSIKA GELA	73
○ LIBURUTEGIA	75
○ PSIKOMOTRIZITATE GELA	77
○ ESKOLAZ KANPOKO JARDUERAK	79

HAUR HEZKUNZA

HAUR-HEZKUNTZAKO ARAUDIA

1. MATERIALAREN ZAINZA ETA ERABILERA.

JARRERA ETA PORTAERA EGOKIA	NEURRI HEZITZAILEAK
<ul style="list-style-type: none"> • Bakarkako jardueretan, haur bakoitzak atera duen materiala eta erabilitako txokoa jasoko behar ditu. • Material bakoitzak bere tokia dauka. • Joko librean, denon artean jasoko dute. • Norberak bere materiala jaso ondoren besteei jasotzen lagunduko die. • Norbera bere arropaz(motxila, berokia...) arduratu behar da. • Motxilak eta berokiak zintzilik egon behar dute. • Materiala guztiona da, beraz, ondo zaindu behar da eta ez galtzeko ezta apurtzeko ahaleginduko dira. • Etxetik ekartzen dutena denok jolasteko da. 	<ul style="list-style-type: none"> • Jasotzeko arauak denon artean adostu. • Material guztia jaso arte ez dira beste jarduera edo txoko batera pasatuko. • Gela txukuna eta atsegina izatearen onuraz ohartarazi • Haiekin hitz egingo da jasotzearen garrantziaz ohartarazteko. • Ondo jasotzen duena edota laguntzen duena goraipatu • Jaso arte ezin izango dute beste txoko batera joan • Jasotzen ez dutenak haur berdinak badira, hurrengo txokoen aukeraketan azkenak izango dira. • Liburutegiko arauak denon artean adostuko ditugu • Liburu bat apurtzen bada haiekin konpondu modu positiboan. • -Zikindutako espazioak garbitu eta txukuntzen parte hartu

<ul style="list-style-type: none"> • Etxetik ekartzen dituzten jostailuak galdu edo apurtzen badira haien ardura izango da. 	
--	--

2. TALDE ELKARRIZKETAK

JARRERA ETA PORTAERA EGOKIA	NEURRI HEZITZAILEAK
<ul style="list-style-type: none"> • Talde elkarrizketetan portaera egokia adierazi behar dute: besteei entzun, txanda errespetatu, hitz egiteko txanda eskatu... • Talde elkarrizketetan jarrera fisiko egokia mantendu behar dute. 	<ul style="list-style-type: none"> • Asanbladako arauak denon artean adostu: Banan-banan hitz egin, txandak errespetatu, besteei entzun... • Arauak errespetatzeko garrantziaz ohartarazi. • Baten batek errespetatzen ez baditu arauak gogorarazi. • Haur batekin behin eta berriz gertatzen bada egoera hau denbora tarte bat taldetik kanpo aterako dugu. • Euskaraz hitz egitera animatuko ditugu eta jarrera hau positiboki errefortzatuko dugu.

3. LANERAKO GIROA

JARRERA ETA PORTAERA EGOKIA	NEURRI HEZITZAILEAK
<ul style="list-style-type: none"> • Lanak dagokien tokian gordeko dira. • -Lanean gauden bitartean hitz egiteko bolumena zaindu behar 	<ul style="list-style-type: none"> • Espazio(pasabideak, komunak, aretoan, patioan...) bakoitzari dagokion portaera (isiltasuna, bolumena, mugitzeko era...) ezberdindu eta denon artean adostu.

<p>da.</p> <ul style="list-style-type: none"> -Jarduerari dagokion jarrera fisiko egokia mantendu behar da. - Adinaren arabera haien lanetan gero eta iraunkortasun gehiago erakutsi behar dute. Lanerako eta jolaserako giroa ezberdindu behar dira 	<ul style="list-style-type: none"> Arauk betetzen dituztenak positiboki errefortzatuko ditugu.
---	---

4. IRAKASLEEKIKO ETA GELAKIDEEKIKO ERRESPETUA ADIERAZI

<p style="text-align: center;">JARRERA ETA PORTAERA EGOKIA</p>	<p style="text-align: center;">NEURRI HEZITZAILEAK</p>
<ul style="list-style-type: none"> Gelara sartzerakoan agurtu. Gauzak modu onez eskatu: tonu egokia erabiliz, mesedez, eskerrik asko,... Gauzak eskatu behar dituzte, ez kendu. Ezezkoa jasotzen badute, onartu. Besteen lanak errespetatu. Pertsonen aniztasuna identifikatu eta onartu. Lagunak begirunez tratatu agresibitatea kontrolatuz (fisikoa zein hitzekoa). Gatazkei elkarrizketaren bidez irtenbidea bilatu. - Estimua adierazi kideei, heldu ezagunei... 	<ul style="list-style-type: none"> Formula sozialak erabiltzearen garrantziaz ohartarazi (agurtu, eskerrak eman, barkamena eskatu...), eta portaera egokiak indartu positiboki errefortzatuz. Irakasleak norberaren sentimenduak berbalizatzen lagundu (haserrea, poza, tristura, frustrazioa...). Irakasleek besteen sentimenduak identifikatzen lagundu (izendatuz...). Ikasleen arteko gatazka bat sortzen denean irakasleak hura konpontzeko tarte (denbora, espazioa), laguntza eta estrategiak eskainiko dizkie. <ul style="list-style-type: none"> Gelako espazio bat eskaini bakarka hitz egiteko. Pasabidera atera hitz egiteko lasaitu arte. Gatazkak sortu dituen sentimenduak berbalizatzen lagundu.

	<ul style="list-style-type: none">• Gatazka handiak ematen direnean, eraso fisiko larria, edo portaera sarritan errepikatzen bada, gurasoak jakinaren gainean jarriko dira (bai erasotzailearenak baita erasotuarenak ere).
--	---

LEHEN HEZKUNZA

GELAKO ARAUAK

MAILA:1.zikloa

1. MATERIALA EKARRI:

JARRERA ETA PORTAERA EGOKIA	NEURRI HEZITZAILEA
<ul style="list-style-type: none"> • Etxetik ekarritako patiorako jostailuak ezin dira gelan erabili. • Ikasturte hasieran gurasoei eskatutako materiala gelan izango dute.(karpetak, liburuak, erregela, txirula, mantala eta estutxea) • Estutxeko materiala bukatu ala galdu bada, berria ekarri behar dute. 	<ul style="list-style-type: none"> • Behin ateratzen badu jasotzeko esaten zaio, bestela kendu egiten zaio. • Estutxeko materiala ekarri bitartean, irakasleak uzten dio eta gogoratzen dio ekarri behar duela.Ez badu ekartzen aste horretan, oharra etxera eramango du.

2. MATERIALA ZAINDU:

JARRERA ETA PORTAERA EGOKIA	NEURRI HEZITZAILEA
<ul style="list-style-type: none"> • Gelako materiala denona da eta behar bezala zainduko da. • Ikasleak norberaren gauzak jaso behar ditu parrillan, pertxa... 	<ul style="list-style-type: none"> • Liburutegiko liburu bat apurtuz gero, gelan konpontzen dugu ahal izanez gero. • Nahita apurtzen badu, etxetik beste bat berdina ekarri beharko dute. • Ikasleak bere gauzak bere tokian jasota ez badu, jasotzeko agindua ematen zaio.

3. ARRETA JARRI IRAKASLEA AZALTZEN ARI DENEAN ETA IKASKIDE BATEK HITZA HARTZEN DUENEAN:

JARRERA ETA PORTAERA EGOKIA	NEURRI HEZITZAILEA
<ul style="list-style-type: none"> • Irakaslea sartzen denean denak eserita eta materiala mahai gainean dutela egongo dira. • Irakasleak edo ikasleak hitz egiten dutenean arretaz entzun. • Hitza eman arte isilik egon behar dira eta txanda itxaron. • Gorputz jarrera(gorputz posturala) egokia mantendu behar dute. 	<ul style="list-style-type: none"> • Momentuan zuzendu egiten zaio • Behin eta berriro gertatuz gero gurasoekin hitz egingo da.

4. IRAKASLEARI BEGIRUNEZ HITZ EGIN ETA ESANDAKOA BETE:

JARRERA ETA PORTAERA EGOKIA	NEURRI HEZITZAILEA
<ul style="list-style-type: none"> • Errespetuz hitz egin irakasleari. 	<ul style="list-style-type: none"> • Ikasleak errespeturik gabe hitz egiten badu, errespetua eskatzen zaio eta beste modu batez azaltzea eskatzen zaio. • Askotan errepikatzen bada tutoreak gurasoekin hitz egingo du. • Arazoak jarraitzen badu eskuartzea egingo da orientatzailearekin eta gurasoekin hitz egingo da.

5. HARREMAN EGOKIAK BULTZATU:

JARRERA ETA PORTAERA EGOKIA	NEURRI HEZITZAILEA
<ul style="list-style-type: none"> • Errespetua bultzatuko da: <ul style="list-style-type: none"> - Lankideak ondo tratatu behar dira - Arazoak hitz eginez konpondu behar dira. • Enpatia bultzatuko da: <ul style="list-style-type: none"> - Zerbait gertatzen zaionari kontsolatu eta lagundu egingo zaio. - Taldeko inor ez da baztertuko 	<ul style="list-style-type: none"> • Behin eta berriro honen garrantzia ohartaraziko zaie ikasleei eta betetzen lagunduko zaie. • Behin eta berriro gertatzen bada tutoreak gurasoekin hitz egingo du. Behar izanez gero eskuartzea egingo da orientatzailearekin

6. HITZ EGITEKO TXANDA ERRESPETATU:

JARRERA ETA PORTAERA EGOKIA	NEURRI HEZITZAILEA
<ul style="list-style-type: none"> • Hitz egiteko txandak errespetatu behar dira. • Hitz egiteko eskua altxatu egin behar da. 	<ul style="list-style-type: none"> • Behin betetzen ez badu birgogoratuko zaio, bestela azkena hitz egingo du. • Eskua altxatzen ez duen bitartean ez zaio jaramonik egingo.

7. KLASEAN LANA EGIN:

JARRERA ETA PORTAERA EGOKIA	NEURRI HEZITZAILEA
<ul style="list-style-type: none"> • Banakako lanetan isiltasuna errespetatu behar da. • Taldeko lanetan baxu hitz egiteko eskatzen zaie. • Laguntza eskatzeko eskua altxatu eta hitza eman arte itxoin behar da. 	<ul style="list-style-type: none"> • Behin betetzen ez badu, birgogoratu egiten zaio. Bestela azkena hitz egingo du. • Errespetatzen ez badu, azkena izango da.

Zuzentzeko momentuan bi baino gehiago ez pilatzeko eskatzen zaie.	
---	--

8. ETXERAKO LANAK EGIN:

JARRERA ETA PORTAERA EGOKIA	NEURRI HEZITZAILEA
<p>Asteazkenetan eta ostiraletan matematikako errepasso jarduera bat eramaten dute.</p> <p>Egunero zerbait irakurtzeko eramango dute.</p> <p>Liburutegiko liburua adostutako egunean ekarri behar dute, berria hartzeko edo berdina berriz eramateko.</p>	<p>Egin gabe ekarri gero hurrengo egunean egina ekarri behar dute.</p> <p>Ikasle batek sarritan ez badu ekartzen familiarekin hitz egiten da.</p> <p>Liburutegiko liburua ekarri ez badu, ezin du beste bat eraman. Galtzekotan berri bat ekarri beharko du.</p>

9. GELATIK NOIZ ATERA:(Gauza batzuk adostuta ditugu, etapa txostenean dituzue).

JARRERA ETA PORTAERA EGOKIA	NEURRI HEZITZAILEA
<ul style="list-style-type: none"> • komunera joateko momentuak: <ul style="list-style-type: none"> -Ikastolara heldu eta gelara sartu aurretik pixa egin eta eskuak garbitzeko aukera dute. - Patiora joan aurretik pixa egin eta eskuak garbitzeko aukera dute. - Eguerdiko patio ondoren pixa egin eta eskuak garbitzeko aukera dute. 1. Binaka joan behar dira. • Komunera joatea beharrezkoa badute irakasleei baimena eskatu behar diote. • Gelatik ateratzeko irakaslearen baimena behar dute beti. • Gelatik ateratzeko ilaran gaudenean bultzatu gabe egon behar dira. • Pasabidetik korrika egin gabe eta oihuka egin gabe joan behar dira. 	<ul style="list-style-type: none"> • Ziklo honetan oraindik malgutasunez jokutzen da batez ere LH1n. • Eskuak garbitu gabe iristen badira berriro bidaltzen dira komunera. • Ilaran bultzatzen duena azkena geratzen da. • Korrika egiten badute berriro hasi den tokira itzuli beharko dira. • Hitz egiteko tonua egokia zein den birgogoratzen zaie.

10. EUSKARAZ MINTZATU:

JARRERA ETA PORTAERA EGOKIA	NEURRI HEZITZAILEA
<ul style="list-style-type: none"> Euskaraz komunikatu irakasle eta ikaskideekin ikastolako eremu guztietan. 	<ul style="list-style-type: none"> Gelan motibatu ohitura bihurtu arte. Euskara arloan ebaluatzen da.

11. GELAKO PORTAERA

JARRERA ETA PORTAERA EGOKIA	NEURRI HEZITZAILEA
<ul style="list-style-type: none"> Gelan korrika egin gabe ibili behar dira. Gelan oihuka egin gabe ibili behar dira. 	<ul style="list-style-type: none"> Behin eta berriro birgogoratzen zaie.

12. PATIOA

JARRERA ETA PORTAERA EGOKIA	NEURRI HEZITZAILEA
<ul style="list-style-type: none"> Patioa garbia mantendu behar dugu. (konzienziario lana) 	<ul style="list-style-type: none"> Garbiketa txanda egiten dugu.

13. GOXOKIAK

JARRERA ETA PORTAERA EGOKIA	NEURRI HEZITZAILEA
<ul style="list-style-type: none"> Gozokirik ezin da jan. 	<ul style="list-style-type: none"> 3. abisuan eta gero gelan gozokia jaten ikusiz

	gero, bakoitzarentzako goxoki bat ekarriko dute.
--	---

GELAKO ARAUAK

MAILA: 2.zikloa

• MATERIALA EKARRI:

JARRERA ETA PORTAERA EGOKIA	NEURRI HEZITZAILEA
<ul style="list-style-type: none"> Egunero behar diren liburu, fitxa eta koadernoak izan behar dituzte. Karpeta eta agenda beti parrillan izan behar dute. Ekarri beharreko materiala ekarri. 	<ul style="list-style-type: none"> Berari gogorarazi bere ardurak zeintzuk diren. Liburua ahazten dutenean, ondokoarekin lan egingo du. Kontrola eramango da materiala etxean zenbatetan ahazten duten jakiteko. Askotan gertatzen bada, tutoreak etxera deituko du hasieran materiala antolatzen lagun diezaioten.

2. MATERIALA ZAINDU:

JARRERA ETA PORTAERA EGOKIA	NEURRI HEZITZAILEA
<ul style="list-style-type: none"> Gelako materiala eta gelarako ekartzen dena, denona da eta behar bezala zainduko da. Jostailuak motxilan utzi behar dira. Motxilak kanpoan egon behar dira. Klasifikagailua eta liburuak apalean egongo dira. 	<ul style="list-style-type: none"> Norbaitek zerbait hautsiz gero, ordaindu egin beharko du. Egilea agertzen ez bada, denen artean ordainduko dute.

3. ARRETA JARRI IRAKASLEA AZALTZEN ARI DENEAN ETA IKASKIDE BATEK HITZA HARTZEN DUENEAN:

JARRERA ETA PORTAERA EGOKIA	NEURRI HEZITZAILEA
<ul style="list-style-type: none"> • Irakasleak edo ikasleak hitz egiten dutenean arretaz entzun. • Edozeinek azalpenak ematen dituen bitartean, adi egon behar da eta galderak edota komentarioak ondoren egin. • Gorputz postura egokia mantendu behar dute • Hitza eman arte isilik egon behar da eta txanda itxaron. 	<ul style="list-style-type: none"> • Behin eta berriz arreta galtzen duenean ikaslearekin hitz egiten dut eta agendaren bidez komunikatzen zaie gurasoei. • Norbaitek ulertzen ez badu (gelan adi egon bada) beharrezkoa ikusten den momentuan azalduko zaio (patioan, klasea bukatu aurretik...).

4. IRAKASLEARI BEGIRUNEZ HITZ EGIN ETA ESANDAKOA BETE:

JARRERA ETA PORTAERA EGOKIA	NEURRI HEZITZAILEA
<ul style="list-style-type: none"> • Errespetuz hitz egin irakasleari. 	<ul style="list-style-type: none"> • Ikasleak errespeturik gabe hitz egiten badu, errespetua eskatzen zaio eta beste modu batez azaltzea eskatzen zaio. • Errespetu faltarekin jarraitzen badu, lasaitzen denean, irakasleak berarekin hitz egingo du. • Errespetu falta larria bada edo askotan errepikatzen bada tutoreak gurasoekin hitz egingo du. • Arazoak jarraitzen badu eskuartzea egingo da orientatzailearekin eta gurasoekin hitz egingo da.

5. IKASKIDEEI ERRESPETUZ HITZ EGIN ETA ONGI TRATATU:

JARRERA ETA PORTAERA EGOKIA	NEURRI HEZITZAILEA
<ul style="list-style-type: none"> Ikaskideak errespetatu behar dira, modu onez hitz egin behar zaie, iritzi desberdinak onartu behar dira eta arazoak hitz eginez konpondu behar dira 	<ul style="list-style-type: none"> Arreta deitzen zaio eta beste modu batez esateko eskatzen zaio. Errespetu faltarekin jarraitzen badu irakasleak berarekin hitz egingo du. Errespetu falta larria bada tutoreak gurasoekin hitz egingo du. Behar izanez gero eskuartzea egingo da orientatzailearekin

6. KLASEAN LANA EGIN:

JARRERA ETA PORTAERA EGOKIA	NEURRI HEZITZAILEA
<ul style="list-style-type: none"> Banakako lana isiltasunean egin. Ondokoa ez molestatu. Mahaietan, behar duten materiala bakarrik izan behar dute. 	<ul style="list-style-type: none"> Arreta deitu eta araua gogorarazi. Lasai gunera edo mahai batean bakarrik jarriko da. Egoera errepikatzen bada, gurasoak jakinaren gainean ipiniko dira. Arazoak jarraitzen badu eskuartzea egingo da orientatzailearekin eta gurasoekin hitz egingo da.

7. HITZ EGITEKO TXANDA ERRESPETATU:

JARRERA ETA PORTAERA EGOKIA	NEURRI HEZITZAILEA
<ul style="list-style-type: none"> Hitz egiterakoan, txandak errespetatu eta eskua altxatuko da. 	<ul style="list-style-type: none"> Behin betetzen ez badu birgogoratuko zaio. Ikasleak ez betetzeko ohitura badu, azkena hitz egingo du.

8. EUSKARAZ MINTZATU:

JARRERA ETA PORTAERA EGOKIA	NEURRI HEZITZAILEA
<ul style="list-style-type: none"> Euskaraz komunikatu irakasle eta ikaskideekin ikastolako eremu guztietan. 	<ul style="list-style-type: none"> Gelan motibatu ohitura bihurtu arte. Euskaraz hitz egiten duenari zoriondu. Buletinetan azaltzen da.

9. ETXERAKO LANAK EGIN:

JARRERA ETA PORTAERA EGOKIA	NEURRI HEZITZAILEA
<p>Egunero ordu erditxo bat eskaini behar da ohitura hartzen joateko.</p> <p>Goizero, lanak mahai gainean utzi.</p> <p>Etxerako banakako lanak bakoitzak bereak egin beharko ditu.</p>	<p>Ikasle batek sarritan ez badu ekartzen familiarekin hitz egiten da.</p> <p>Lanak egin gabe ekartzen badira, patioan bukatu beharko dira eta falta jartzen zaio. Bi falta izan ezkerro, agendan oharra idazten zaio edo etxera deia egiten da.</p> <p>Behin eta berriro errepikatuz gero, ikaslearen eskuartzea egingo da orientatzailearekin.</p> <p>Etxerako lanak liburutegi orduan kopiatuak izan direla oharitzean, liburutegira egun batez joateko eskubidea galduko du.</p> <p>Etxerako lanak kopiatuak izandakoan eta onartzerakoan, etxekoei abisatuko zaie hausnarketa egin dezaten</p>

10. GELATIK NOIZ ATERA:(Gauza batzuk adostuta ditugu, etapa txostenean dituzue).

JARRERA ETA PORTAERA EGOKIA	NEURRI HEZITZAILEA
<ul style="list-style-type: none"> Komunera joateko momentuak: - Ikastolara heldu eta gelara sartu aurretik. <ul style="list-style-type: none"> - Patiora joan aurretik eta ondoren. - Eguerdiko patio ondoren. Saio aldaketetan ura edan dezakete, beti ere, irakasleak baimena ematen duenean. Mukizapiak poltsikoan. Ezin dira altxatu mukiak kentzeko arrazoiatatik. Komuna ondo zaindu. 	<ul style="list-style-type: none"> Baimena noiz duten ikasten joaten dira eta klase orduetan larrialdiren bat ez bada, ez dute eskatzen. Komunetan edo gelan arau hauste hau egitean komunera joateko baimenik ez zaio emango. Komuna garbituko dute.

- | | |
|---|--|
| <ul style="list-style-type: none">- Paperak zakarrontzira bota.- Iturria ez ataskatu.- Xaboa behar denean erabili eta ponparik ez egin. | |
|---|--|

11. GOXOKIAK

JARRERA ETA PORTAERA EGOKIA	NEURRI HEZITZAILEA
<ul style="list-style-type: none">• Gozokirik ezin da jan.	<ul style="list-style-type: none">• 3. abisuan eta gero gelan gozokia jaten ikusiz gero, bakoitzarentzako goxoki bat ekarriko dute.

GELAKO ARAUAK

MAILA. 3.zikloa

1. MATERIALA EKARRI:

JARRERA ETA PORTAERA EGOKIA	NEURRI HEZITZAILEAK
<ul style="list-style-type: none"> • Arlo bakoitzean zehazturik duten materiala gelan izan behar dute. • Egunero dituzten arloetako liburu eta koadernoak parrillan izan behar dira. Karpeta, erregela, txirula, atlas hiztegi... eguneroko arloak ez direnen materiala apalategian. • Etxetik ekartzen duten jostailu, beroki, motxila eta abar pertxan geratuko dira. Gelako ordutegitik kanpo behar duten materiala gelatik kanpo erabili beharko dute. 	<ul style="list-style-type: none"> • Materiala falta dutenean, materialaren arabera konponbidea aurkitzen da. Albokoarekin egin, orri batean egin, fotokopia... gelako lana etxean liburu edo koadernora pasa. • Hiruhilabete barruan hiru huts egin ondoren etxera deitzen dugu (abisua telefonoz).

2. MATERIALA ZAINDU:

JARRERA ETA PORTAERA EGOKIA	NEURRI HEZITZAILEAK
<ul style="list-style-type: none"> • Gelako materiala denona da eta behar bezala zainduko da. • Arduradunak gelako materiala txukuntzeaz eta behar bezala izateaz arduratzen dira. • Norbere materiala norbere ardurapean geratzen da. 	<ul style="list-style-type: none"> • Nahi gabekoa denean norbaitek zerbait hautsiz gero, gelan arazoari buruz hitz egiten da eta konponbide bat aurkitzen saiatzen gara. • Norbaitek zerbait hautsiz gero, ordaindu egin beharko du. • Egilea agertzen ez bada, denon artean ordainduko dute. • Nahitakoa denean arduradunak aurkitzen dira eta beraien gain geratzen da arazoaren konponbidea.

3. ARRETA JARRI IRAKASLEA AZALTZEN ARI DENEAN ETA IKASKIDE

BATEK HITZA HARTZEN DUENEAN:

JARRERA ETA PORTAERA EGOKIA	NEURRI HEZITZAILEAK
<ul style="list-style-type: none"> • Irakaslea sartzen denean denak eserita eta materiala mahai gainean dutela egongo dira. • Azalpenak ematen dituenari edo arreta eskaera bat duenari arretaz entzun. • Jende askok hitz egin nahi duenean hitza eskatzeko eskua altxatuko dugu eta txanda eman artean ez dute parte hartuko. • Irakasleak gela barruan eta ikaslearen ordu lektiboetan zalantzak argitzen saiatuko dira. 	<ul style="list-style-type: none"> • Behin eta berriz arreta galtzekotan ikaslearekin hitz egiten dugu lehenengo eta egoera ez bada konpontzen telefonoz komunikatzen diegu gurasoei. • Ikasleren baten edukiren batzuekin arazorik izanez gero, atsedean aldian argituko zaizkio. • Ostiral eguerditan irakaslearekin bakarka arreta jasotzeko aukera izango dut. Ordu hau irakasleek zein ikasleek eskatzeko aukera dute.

4. IRAKASLEARI ERRESPECTUZ HITZ EGIN ETA ESANDAKOA BETE :

JARRERA ETA PORTAERA EGOKIA	NEURRI HEZITZAILEAK
<ul style="list-style-type: none"> • Errespetuz hitz egin behar zaio irakasleari eta iritzi ezberdinak errespetatu behar dira. 	<ul style="list-style-type: none"> • Irakasleak errespeturik gabe hitz egiten badu, errespetua eskatzen zaio eta beste modu batez azaltzea eskatzen zaio. Ondoren berarekin bakarka hitz egiten dugu. • Errespeturik gabe jarraituz gero kaleratua izango da. Lasaitzen denean berarekin hitz egiten da. • Gurasoei gertatutakoaren berri emango zaie • Larritasunaren arabera orientatzailearekin hitz egingo da eta hausnarketa fitxa bete beharko du.

5. IKASKIDEEI ERRESPETUZ HITZ EGIN ETA ONGI TRATATU:

JARRERA ETA PORTAERA EGOKIA	NEURRI HEZITZAILEAK
<ul style="list-style-type: none"> Ikaskideak errespetatu behar dira, modu onez hitz egin behar zaio, iritzi desberdinak onartu behar dira eta arazoak hitz eginez konpondu behar dira. 	<ul style="list-style-type: none"> Gaizki egindakoa esaten zaio eta onartzea eskatzen zaio. Inplikatuaren artean edo behar izanez gero talde handian komentatzen da, arazoa konpondu arte. Gurasoei gertatutakoaren berri emango zaie. Larritasunaren arabera orientatzailearekin hitz egingo da eta hausnarketa fitxa bete beharko du.

6. HITZ EGITEKO TXANDA ERRESPETATU:

JARRERA ETA PORTAERA EGOKIA	NEURRI HEZITZAILEAK
<ul style="list-style-type: none"> Hitz egiteko txandak errespetatu behar dira eta eskua altxatu behar da 	<ul style="list-style-type: none"> Behin betetzen ez badu birgogoratuko zaio Gaizki egiten jarraituz gero ez zaio txanda emango.

7. KLASEAN LANA EGIN:

JARRERA ETA PORTAERA EGOKIA	NEURRI HEZITZAILEAK
<ul style="list-style-type: none"> Banakako lana isiltasunean egin. Mahaian, momentuan behar duten materiala soilik izan behar dute. 	<ul style="list-style-type: none"> Lehenengo aldiaren arreta deituko zaio. Jarrera desegokia errepikatuz gero bakarrik jarriko da ikaslea. Zuzendu ezean gurasoekin harremanetan jarriko gara. <ul style="list-style-type: none"> Beharra sumatuz gero, orientatzailearengana joko da.

8. EUSKARAZ MINTZATU:

JARRERA ETA PORTAERA EGOKIA	NEURRI HEZITZAILEAK
Euskaraz komunikatu behar da irakasle	<ul style="list-style-type: none"> Gaia tratatu eta motibatuzko jarduerak

<p>eta ikaskideekin ikastolako eremu guztietan.</p>	<p>denon artean proposatu dira eta aurrera eramango dira tutoretza saioetan.</p> <ul style="list-style-type: none"> • Buletinetan adierazten da.
---	---

9. ETXERAKO LANAK EGIN:

JARRERA ETA PORTAERA EGOKIA	NEURRI HEZITZAILEAK
<ul style="list-style-type: none"> • Astelehen, asteazkenetan eta ostiraletan bidaltzen ditugun etxerako lanak eginak ekarri behar dituzte. • Etxerako lanak bakoitzak bereak izango ditu eta lan bakoitzari dagokion arloan egingo dira zuzenketak. • Etxerako banakako lanak bakoitzak bereak egin beharko ditu. 	<ul style="list-style-type: none"> • Egin gabe ekartzen baditu posibilitateen arabera patioan, liburutegian edo etxean egin beharko ditu. • Ikasle batek sarritan ez baditu etxerako lanak egiten berarekin hitz egiten da. • Bi edo hiru huts egitearen ondoren berdin jarraitzen badu gurasoei agendaren bitartez jakinarazten zaie edo/ eta telefonoz. • Etxerako lanak liburutegi orduan kopiatuak izan direla ohartzean, liburutegira egun batez joateko eskubidea galduko du. • Etxerako lanak kopiatuak izandakoan eta onartzerakoan, etxekoei abisatuko zaie hausnarketa egin dezaten.

10. GELATIK NOIZ /NOLA ATERA:

JARRERA ETA PORTAERA EGOKIA	NEURRI HEZITZAILEAK
<ul style="list-style-type: none"> • komunera joateko momentuak: <ul style="list-style-type: none"> -Ikastolara heldu eta gelara sartu aurretik. - Patiora joan aurretik - Eguerdiko patio ondoren. • Komunera joatea beharrezkoa badu irakasleari baimena eskatuko dio ikasleak eta banaka joango dira. • Pasabideetan egoki ibili. 	<ul style="list-style-type: none"> • Gelan arrazoiak landu. • Lan orduetan baimenik gabe atera ezin daitekeenez, berarekin hitz egin eta portaera eskas bezala jarriko litzateke gure kontrol taulan. • Gehiagotan errepikatuko balitz etxean eta orientatzaileari berri emango genieke. • Gaizki egiten badute berriz igo/jeitsi beharko du baina era egokian.

11. ZUZENKETAK EGIN

JARRERA ETA PORTAERA EGOKIA	NEURRI HEZITZAILEAK
<ul style="list-style-type: none"> Gela osorako zuzenketak egiten ditugunean bakoitzak berea zuzendu behar du. 	<ul style="list-style-type: none"> Zuzenketen helburua azalduko zaio. Egiteko esan bere jarrera alda dezan. Egin ezean ikastolan edo etxean ordu lektiboetatik kanpo egin beharko ditu

12. ZALANTZAK GALDETU

JARRERA ETA PORTAERA EGOKIA	NEURRI HEZITZAILEAK
<ul style="list-style-type: none"> Azalpen orokorren ondorenean ulertzen ez dutenean galdetu behar dute. Azalpen orokorra ez bada ulertzen banakako azalpena eskaintzen zaio. 	<ul style="list-style-type: none"> Helburuak azaldu eta ez egitearen ondorioak arrazonatu egingo zaizkio. Jende aurrean hitz egitera eta zalantzak argitzera animatuko zaio.

13. ONGI ESERI

JARRERA ETA PORTAERA EGOKIA	NEURRI HEZITZAILEAK
<ul style="list-style-type: none"> Aulkian postura egokia izan 	Egitearen zergatiak eta ondorioak arrazonatu.

14. GOXOKIAK

JARRERA ETA PORTAERA EGOKIA	NEURRI HEZITZAILEA
<ul style="list-style-type: none"> Gozokirik ezin da jan. 	<ul style="list-style-type: none"> 3. abisuan eta gero gelan gozokia jaten ikusiz gero, bakoitzarentzako goxoki bat ekarriko dute.

15. GAILU EZBERDINEN ERABILPENA

JARRERA ETA PORTAERA EGOKIA	NEURRI HEZITZAILEA
<ul style="list-style-type: none"> Telefono mugikorra eta beste gailu ezberdinak era egokian erabili behar 	<ul style="list-style-type: none"> Era desegokian erabili ezean, irakasleak egun osorako kenduko dio eta gurasoei

dira: motxilan sartuak eta itzaliak.

geratutakoaren eta arauaren berri
emango zaie etxean hausnartu
dezaten.

BIGARREN HEZKUNZA

GELAKO ARAUAK

MAILA:DBH

- **1. ARRETA JARRI IRAKASLEA AZALTZEN ARI DENEAN ETA IKASKIDE BATEK HITZA HARTZEN DUENEAN:**

JARRERA ETA PORTAERA EGOKIA	NEURRI HEZITZAILEA
<p>Gelako azalpenak entzutea beharrezko da:</p> <ul style="list-style-type: none"> • Gaia ulertu ahal izateko. • Ariketak egiten jakiteko. • Beste ikaskideek egindako galderak entzunez, norberaren zalantzak argitu daitezke eta ez dira galdera berdinak errepikatuko. 	<ul style="list-style-type: none"> • Irakasleak azalpena bukatu duenean galdetuko du. • Azaldutako zerbait galdetu eta hala ere ulertzen ez badu, klase bukaeran edo atsedenaldiran azalduko zaio. • <u>Ikasle bat sarritan galdu edo despistatzen bada</u>, ezingo du azalpenik eskatu eta ez zaio klase ordutik kanpo azalpenik emango. • Ikasleren batek klasea oztopatzen badu, ezingo du azalpenik eskatu eta elkarbizitza protokoloa jarraituko da.

2. IRAKASLEARI BEGIRUNEZ HITZ EGIN ETA ESANDAKO BETE:

JARRERA ETA PORTAERA EGOKIA	NEURRI HEZITZAILEA
<p>Guztiok errespetua merezi dugu. Erantzun batzuk iraingarriak izan daitezke eta inork ez du irainik nahi.</p> <p>Erantzun iraingarri batek antzeko erantzuna sortarazten du eta bi alderdiak, gaizki gelditzen dira. Horregatik, zerbaitek gogaitzen bagaitu, lasaitasunez eta irainik egin gabe adieraziko dugu.</p>	<ul style="list-style-type: none"> • Ikasle batek irakasleari gaizki hitz egiten badio, modu egokian errepika dezala eskatuko zaio. • Ikasleak bere jokaera zuzentzen ez badu, elkarbizitza protokoloa jarraituko da. <p>Irain larrietara iristea ez da inoiz ere onartuko. Bizikidetzaren kontrako jarrera moduan hartuko da eta jarraitu beharreko protokoloa aplikatuko da.</p>

3. IKASKIDEEI ERRESPETUZ HITZ EGIN ETA ONGI TRATATU:

JARRERA ETA PORTAERA EGOKIA	NEURRI HEZITZAILEA
<p>Ikaskideen artean hitz egiteko modu hurbilagoa erabili arren, errespetua mantendu behar da.</p> <p>Erabiltzen diren hitzak ez dira mingarriak izan behar, norbait minduta sentitua ahal delako.</p>	<ul style="list-style-type: none"> • Ikasle batek irakaskideari gaizki hitz egiten badio, modu egokian errepika dezala eskatuko zaio. • Ikasleak bere jokaera zuzentzen ez badu, elkarbizitza protokoloa jarraituko da. <p>- Irain larrietara iristea ez da inoiz ere onartuko. Hau bizikidetzaren kontrako jarrera moduan hartuko da eta elkarbizitza protokoloa aplikatuko da.</p>

4. HITZ EGITEKO TXANDA ERRESPETATU:

JARRERA ETA PORTAERA EGOKIA	NEURRI HEZITZAILEA
<p>Hitz egiteko eskua jaso eta txandaren zain egon behar da.</p> <p>Denok dugu hitz egiteko eskubidea, beraz, besteak ez moztzen eta hitz egiten uzten</p>	<ul style="list-style-type: none"> • Ikasle batek beste bat moztzen badu hau hitz egiten dagoelarik, bere txanda errespetatzeko eskatuko zaio. • Jarrera zuzentzen ez badu, hitz egiteko txanda

saiatuko gara.	<p>galduko du.</p> <ul style="list-style-type: none"> • Jokaerak jarraitzen badu, elkarbizitza protokoloa aplikatuko da.
----------------	---

5. . KLASEAN LAN EGIN:

JARRERA ETA PORTAERA EGOKIA	NEURRI HEZITZAILEA
<p>Ariketak edo jarduerak egin behar direnean, ondo egiten ahalegindu behar da.</p> <p>Hitz eginen da, zalantzak argitzeko edo laguntza eskatzeko bakarrik.</p> <p>Ez dira arreta galaraz dezaketen gauzarik onartuko.</p>	<ul style="list-style-type: none"> • Ikaskide batek arreta galtzen badu, momentuko zerbait bada, arreta deituko zaio jarrera aldatzeko eskatuz. <p>Kausaren arabera, irakasleak baloratuko du esku hartzea merezi duen ala ez.</p>

6. MATERIALA EKARRI:

JARRERA ETA PORTAERA EGOKIA	NEURRI HEZITZAILEA
<p>Erne egoteko eta klasea jarraitu ahal izateko, ezinbestekoa da arlo bakoitzerako behar den materiala ekartzea.</p> <p>Klase orduetan, materiala ateratzeko eta gordetzeko, ikasleak pausu hauek jarraituko ditu:</p> <ul style="list-style-type: none"> • 1., 4. eta 6.saioen hasieran, hurrengo saioetarako materiala aterako dute . • 3. eta 5.saioen bukaeran, materiala gordeko da, patiora joan baino lehen. 	<ul style="list-style-type: none"> • Irakasleak, gelan, fotokopiak behin emango ditu. Galtzekotan, bakoitza arduratuko da berriro lortzeaz. • <u>Materiala behin ahaztuz gero:</u> Beste gelakide batekin jarri eta etxean osatu beharko du. Gelako tutoretza karpetan apuntatuko da. - <u>Askotan ahaztuz gero:</u> Klaseko partean apuntatuko da eta irakasleak gurasoei jakinaraziko die.

7. MATERIALA ZAINDU

JARRERA ETA PORTAERA EGOKIA	NEURRI HEZITZAILEA
<p>Gelako materiala denona da eta behar bezala zainduko da.</p> <p>Noizbehinka inbentarioa egingo da.</p>	<ul style="list-style-type: none"> • Norbaitek zerbait hautsiz gero, ordaindu egin beharko du. <p>Bi egunetako epea izango dute erruduna agertzeko; bestela, ordainketa taldearen esku geratuko da.</p>

8. EUSKERAZ BIZI

JARRERA ETA PORTAERA EGOKIA	NEURRI HEZITZAILEA
<p>Euskaraz komunikatu behar dugu irakasle eta ikaskideekin ikasgelan, pasabideetan eta patioan.</p> <p>Ingelesa erabiltzea eskatzen den ikasgaietan ingelesa erabiliko da.</p>	<ul style="list-style-type: none"> - Guraso bileretan komentatuko da euskarak duen garrantzia. - Irakasleak gelan ikasleak motibatu behar ditu euskaraz hitz egitea ohitura bihurtu arte. Tutoretza saioetan taldearekin landuko da ikaskideen ardurak eta arduradunak izendatuz. - Buletinetan konstantzia utziko da.

9. PUNTUALITATEA

JARRERA ETA PORTAERA EGOKIA	NEURRI HEZITZAILEA
<p>Klasera garaiz iritsiko behar da eta irakaslea etortzerako bakoitza bere lekuan eserita egongo da.</p>	<ul style="list-style-type: none"> - Lehengo aldian arreta deituko zaio eta tutoretza karpetan apuntatuko da. - Behin baino gehiagotan errepikatuz gero, hausnarketa fitxa beteko du Elkarbitza gelan.

10. ETXERAKO LANAK (egin gabe ekartzerakoan, kopiatu dutela jakitean...

JARRERA ETA PORTAERA EGOKIA	NEURRI HEZITZAILEA
<p>Ikasgaiari aurre egiteko eta hobetzeko ezinbestekoa da etxerako lanak eta epe luzerako lanak behar bezala lanak behar bezala egitea.</p> <p>Etxerako lanak edo irakasleak esandako lanak burutu behar dira.</p> <p>Talde lanetan adostutako lanak burutu behar dira.</p>	<ul style="list-style-type: none"> -Irakasleak tutoretza karpetan apuntatuko du etxerako falta . - Bi astean zehar ikasgaietan 6 etxerako lanen falta izatean, emailez gurasoek informatuko dira. Horretarako “kontrol fitxa” eredu bezala erabiliko da. - Ikasgai bakoitzean ebaluazio irizpidetan azaldu bezala, emaitzetan eragina izango du. - Irakasleak erabaki dezake jarduera edota etxerako lanaren arabera ikaslea liburutegira lana egitea joatea.

11. GAILU EZBERDINEN ERABILPENA (TLF MUGIKORRA)

JARRERA ETA PORTAERA EGOKIA	NEURRI HEZITZAILEA
<p>Ikastolara ezin dira mp3, mp4, telefono mugikorra eta halako gailurik ekarri ezta erabili ere</p> <p>Ekartzen badira Ikastolak ez du inongo erantzukizunik.</p>	<p>Gailuarekin harrapatuz gero tresna kenduko zaio eta gurasoei jakinarazpena bidaliko zaie.</p> <p>Bigarren aldian, bizikidetzaren kontrako jokaera bezala baloratuko da, eta dagokion neurria aplikatuko da (hiru egunetan zehar goizeko edo eguerdiko atsedenaldiran ikastolarako lanak egitea, gelen txukunketa eta garbiketa).</p> <p>Grabazioak edo argazkiak egiten badira espedientea</p>

<p>Ezin dira argazkiak edota grabazioak egin ez bada lan edo proiektu berezi baterako eta irakaslearen ardurapean. Horretarako behar bada aldez aurretik irakasleak familiak abisatuko ditu.</p>	<p>irekiko da eta “elkarbizitarako bereziki kaltegarria den portaera” bezala kontsideratuko da; dagokion hezkuntza neurria aplikatuko da.</p>
--	---

12. GELATIK NOIZ/NOLA ATERA (PASABIDEAK, KOMUNERA...)

JARRERA ETA PORTAERA EGOKIA	NEURRI HEZITZAILEA
<p>Bizikidetzaren egokia lortzeko, pasabideetan oinez eta errespetuz ibili behar da</p> <p>Komunera joateko ikasleak patioko orduak erabiliko ditu.</p> <p>Klase orduetan larrialdietan bakarrik joango dira eta beti ere irakaslearen baimenarekin.</p> <p>Banaka joango dira eta ez taldean.</p>	<ul style="list-style-type: none"> - Lehengo aldian jarrera hobetzeko eskatuko zaio. - jarrera desegokiak errepikatuz gero, hausnarketa fitxa bete beharko du ikasleak.

13. . ZALANTZAK GALDETU ETA AZALDU (ikasgaiak indartzeko aparteko saioak)

JARRERA ETA PORTAERA EGOKIA	NEURRI HEZITZAILEA
<p>Ikasgaia indartzeko aparteko saioetan errefortzua jasotzeko ezinbestekoa da baldintza hauek betetzea:</p> <ul style="list-style-type: none"> Klasean adi egotea. Aldez aurretik hitzordua eskatzea. Laguntza horiek aprobetxatzea. <p>Hitzordura azaldu ezin badu ikasleak, aldez aurretik irakasleari adierazi beharko dio.</p>	<ul style="list-style-type: none"> - Saio hauek ez baditu ikasleak egoki aprobetxatzen, edota hitzordura, behin baino gehiagotan, aldez aurretik abisatu gabe azaltzen ez bada irakasleak erabakiko du saio hauek bertan behera uztea.

14. GOXOKIAK (gelan txiklea, gozokia...jatea)

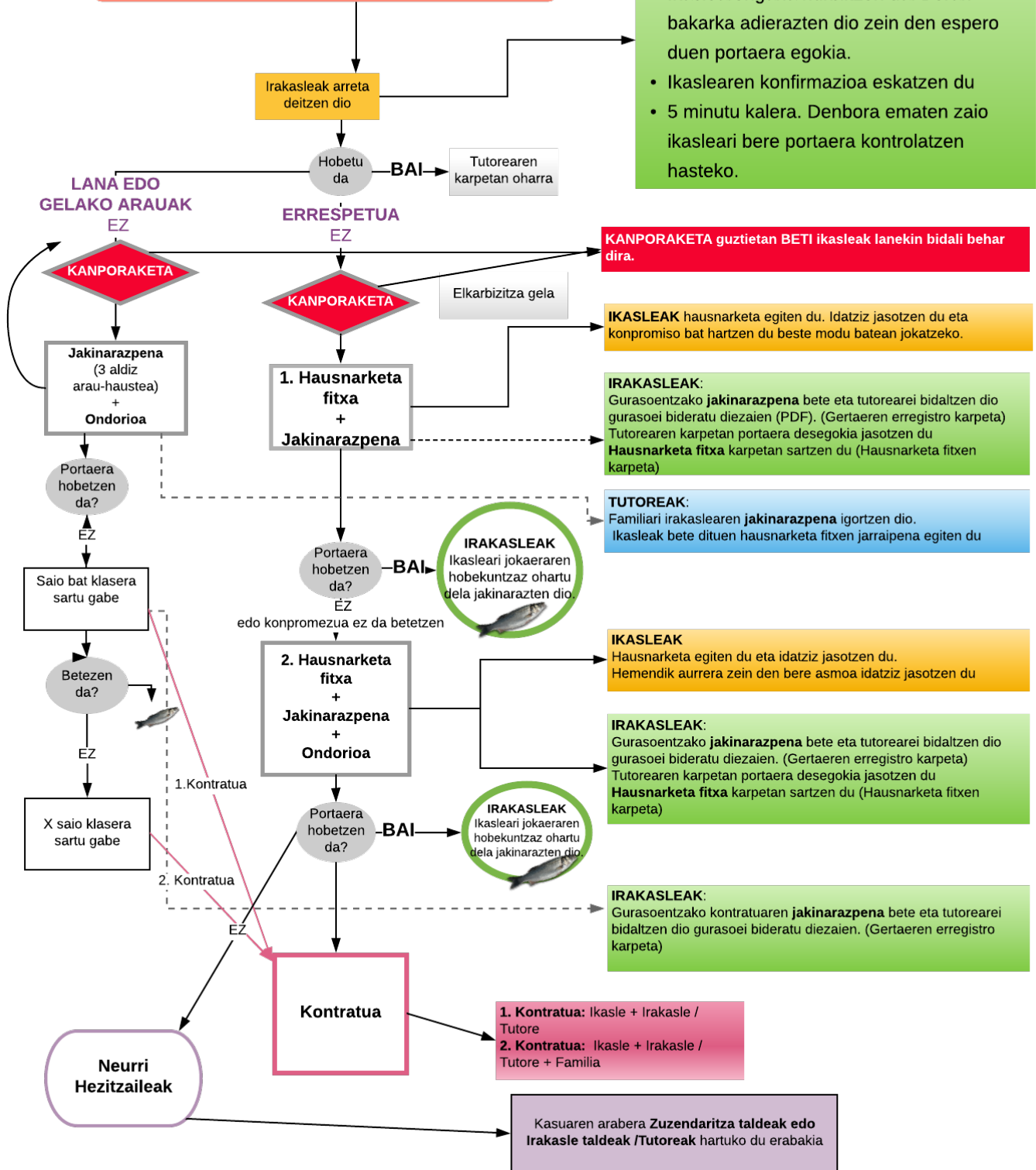
JARRERA ETA PORTAERA EGOKIA	NEURRI HEZITZAILEA
<p>Klase orduak lan orduak direnez, ez da bertan ezer jango.</p>	<ul style="list-style-type: none"> - Lehenengo aldian zaborretara botatzea eskatuko zaio ikasleari eta tutoretza karpetan apuntatuko da. - Jarrera desegoki hau maiz errepikatuz gero, ikasleak hausnarketa fitxa bete beharko du.

Ikaslearen portaera desegokia gelan

Dokumentazioa:
Sarean-->DBH-->Elkarbizitza

IRAKASLEAK:
Larritasunaren arabera esku-hartzea:

- Begirada bat izan daiteke (keinu bat...)
- Ikaslearengana hurbiltzen da. Berari bakarka adierazten dio zein den espero duen portaera egokia.
- Ikaslearen konfirmazioa eskatzen du
- 5 minutu kalera. Denbora ematen zaio ikasleari bere portaera kontrolatzen hasteko.



IKT ERABILERARAK O ARAUDIA

IKTen erabileraren araudia

Argia Ikastolak baliabide hauek jartzen ditu bere ikasleen eskutan:

- Mahai gainerako ordenagailuak edo eramangarriak Interneteko konexioarekin.
- Ikasteko beharrezkoak diren programa edo aplikazioak.
- *argiaikastola.org* domeinuko Google Apps Hezkuntzarako kontua. Kontu honek, besteak beste, zerbitzu hauek ditu: Gmail, Drive, Calendar, Sites...

Betiere, irizpide hauen arabera:

- Pribatutasuna, isilpekotasuna eta pertsonen eskubideei begirako errespetua.
- IKTen erabilera arduratsua, etikoa eta legezkoa.

Ikastolako informazio sistemetara sartzeak esan nahi du erabilera arduratsuari buruzko araudi hau onartzen duzula.

Ekipo eta bestelako gailuak

- Ikastolak uzten dituen ekipo eta gailuak hezkuntza-xedeetarako soilik erabili ahal izango dira.
- Ikasleek ekipoen elementuak zaindu beharko dituzte: pantaila, teklatura, sagua... eta erabilera makurratig sortutako kalteen ardurari erantzun beharko dio.
- Ezin izango da inolako programa edo aplikaziorik instalatu.

Google Apps kontua

- Google Apps kontuak hezkuntza-xedetarako soilik erabili ahal izango dira.
- Ikasleak Ikastolan ikasketak amaitzen dituenean kontu hau kenduko da. 6 hilabeteko epea emango da nahi diren dokumentu eta posten kopia egin ahal izateko.
- IKT arduradunaren baimenarekin ez bada kontua ezin da Android gailu edo beste gailu batekin edo Interneteko edozein zerbitzurekin lotu. Inork baimenik gabe halakorik eginez gero, kontua desagertzean Ikastolak ez du bere gain hartuko sor daitezkeen informazio, aplikazio edo zerbitzuen galeren ondorioak.
- Ikastolak Google Apps zerbitzuak erabiltzeko pasahitz segurua emango dio ikasle bakoitzari. Pasahitz hau pribatua da guztiz eta ez da partekatu behar.
- Ezin da Google Apps kontura sartu beste pertsona baten erabiltzaile izena eta pasahitzarekin.
- Baimenik gabe, beste pertsona batek kontuan eta datu pertsonaletan ez sartzeko, saioa itxiko dugu edozein ekipoak uzten ditugunean.

- Ikastola eta irakasleekin egindako komunikazioak onartutako komunikabideen bitartez egingo dira: *argiaikastola.org* posta elektronikoa.

Informazio zerbitzuen erabilera orokorrean

- Ikastolak emandako informazio zerbitzuak (ekipoak, sarea, kontuak) ezin dira erabili: jazartzeko, iraintzeko edo edozein eratako kalteak eragiteko balio dezaketen materialak sortzeko, igortzeko, erakusteko edo publikatzeko.
- Segurutasunarekin lotutako edozein arazo tutore edo dagokion irakasleari komunikatu behar zaio:
 - Mezu edo bestelako eduki desegoki edo iraingarria. Ciberbullying-a.
 - Birusak ekar ditzakeen mezuak. Mezu kateak.
 - Beste norbaitek zure kontua sartu delako susmoa.
 - IKTekin lotutako edozein gertakari.
- Sistema baimenik gabe edo modu desegokian erabili dela ikusten bada, gertaera ikertuko da.

Data: 20__ko _____ren _____a / _____ de _____ de 20__

*Ikaslearen sinadura/ Firma del alumn@
madre*

Gurasoen sinadura/ Firma del padre o la



PATIOKO ARAUAK

PATIOKO ARAUAK

HH- LH-DBH

1. PATIOKO EREMUAK ETA ORDUTEGIAK

1.1. EREMUAK

1.2. ORDUTEGIAK

2. ESPAZIO ETA ADINEN BANAKETA

3. EGURALDI TXARRA EGITEN DUENEAN

3.1. EGURALDI TXARRA EGITEN DUENEAN KIROLDEGIKO ARAUAK

4. KOMUNAK

5. PATIOKO ARAUDIA HH

5.1 SARRERA

5.1.1 HH 1 ZIKLOAN

5.1.2 HH 2 ZIKLOAN

5.2 PASABIDEAN

5.3 PATIOAN

5.3.1. HAMAIKETAKOAK

5.3.2. ESPAZIOEN ERABILERA

5.3.3. MATERIALA

5.3.4. JOLASTEKO GIROA

6. PATIOKO ARAUDIA LH-DBH

6.1 ESPAZIOEN ERABILERA

6.2 EGURALDI TXARRA

6.3 MATERIALAREN ERABILERA

6.4 GAILU ELEKTRONIKOAK

6.5 ELKARBIZITZA

6.6. INSTALAZIOEN ZAINKETA ETA GARBIKETA

6.7 EUSKARA

6.8 HAMAIKETA KOAK

6.9 KOMUNA

6.10 NOIZ/NOLA SARTU ETA ATERA

1. PATIOKO EREMUAK ETA ORDUTEGIAK

1.1 EREMUAK

Patioan bost gune daude.

A.- Pista

A.1.- Saskibaloia

A.2.- Futbola

B.- Txirrista eta zabuaren gunea

C.- Beheko patioan, zuhaitzak dauden txokoa.

D.- Aterpea

E,-Gune Librea (aldagelen aurrean dagoen eremua)

F.- Frontoia

F.1-Frontisa

F.2-Porteria

G. Kiroldegia

1.2 ORDUTEGIAK

HH	LH	DBH
Egunero: 10:55 – 11: 30	Egunero: 10:45-11:15	URRIATIK MAIATZARA: Astelehen, astearte, ortegun eta ostiralak: 10:45-11:15
		Asteazkenak: 10:45-11 eta 12:40-12:55
		IRAILA ETA EKAINA Egunero: 10:45-11:00, 12:50 – 13:05

2. ESPAZIO ETA ADINEN BANAKETA

Hauek lehentasunak baino ez dira, ikasleak ondo moldatuz gero elkarrekin jolastuko lukete.

	ASTELEHENA	ASTEARTEA	ASTEAZKENA	OSTEGUNA	OSTIRALA
KIROLDEGIA -FUTBOLA, SASKIBALOAIA...	LH 1-5 (FUTBOLA)	LH6-DBH (FUTBOLA)	LIBREA	LH6-DBH (SASKIBALOAIA)	LH 1-5 (SASKIBALOAIA)
FRONTOIA- ESKU-PILOTA- ESKUBALOAIA- RAKETAK, PALAK...	LH6-DBH	LH 1-5	LIBREA	LH 1-5	LH6-DBH
GUNE LIBREA PATINAK ETA JOLAS LIBREA. (PILOTARIK GABEKO JOLASAK)	ADIN GUZTIAK				
PISTA JOLAS LIBREA	HH IKASLEAK				

Haur hezkuntzako ikasleek A eta B eremuak erabiliko dituzte patio orduan.

IRAILA ETA EKAINARAKO DBH ETA HHRENTZAKO ARAUDIA:

10:45 – 11:00ko tartetan HH eta DBHk patioa elkarbanatzen dute.

JARRERA ETA PORTAERA EGOKIA	NEURRI HEZITZAILEA
<ul style="list-style-type: none"> Txirristaren ondoko iturria ezin da erabili. HHko ikasleak txirristaren eremuan eta pistan egon behar dira eta DBHko ikasleak, berriz, gainontzeko espazioan. 	<ul style="list-style-type: none"> Arauk zein diren birgogoratuko da. Jarrera errepikatzen bada, tutoreari jakinaraziko zaio. Behin eta berriro errepikatzen bada etapa bakoitzak bere neurri hezitzaileen protokoloa jarraituko du.

3. EGURALDI TXARRA EGITEN DUENEAN:

ADINA	LEKUA
HH	ARETOAN
LH 1,2 eta 3	GIMNASIOAN

3.1 EGURALDI TXARRA EGITEN DUENERAKO KIROLDEGIKO ARAUTEGIA:

JARRERA ETA PORTAERA EGOKIA	NEURRI HEZITZAILEA
<ul style="list-style-type: none"> Baloi eta pilotak erabili daitezke baina kideak errespetatuaz eta materiala zainduaz. Koltxonetak ezin dira erabili (ez koltxoneta handia eta ezta puzzle moduko koltxoneta txikiak ere). Ezin da material gelatik materiala atera. Kanastak ezin dira lekuz mugitu eta ezin da hauen gainean jarri edo zintzilikatu. Boleiboleko zutabeak eta hauen mekanismoak ezin dira ukitu. 	<ul style="list-style-type: none"> Arauak zein diren birgogoratuko da. Jarrera berriro errepikatzen bada, baloia edo pilota kenduko zaie. <p>EDOZEIN ARAU HAUSTEREN AURREAN HONELA JOKATUKO DA:</p> <ul style="list-style-type: none"> Arauak zein diren birgogoratuko da. Jarrera errepikatuz gero, patioko izkina batean geldituko da jolastu gabe.

SALBUESPENA:

DBHkoekin irakasleak kiroldegia erabili behar baldin badu, LH 4, 5, 6 ATERPERA joango dira azken 15 minututan.

4. KOMUNAK

- Komun berriak** patioko orduan irekita egongo dira.
- Haur hezkuntzako ikasleek beheko solairuko komun txikiak erabiliko dituzte.

5. PATIOKO ARAUDIA HH

5.1 SARRERA

HHn patiora bi unetan ateratzen da: goizeko jolasaldian eta arratsaldeko jolasaldian.

Ziklo bakoitza bere espazio propio du eta bere **ezaugarriak** ere:

5.1.1 HH 1.ZIKLOAN:

- Hamaiketakoa gelan jaten da.
- Patio honetan material asko dago (motorrak, trizikloak ...) eta etxetik ekartzen dutena ez da patiora ateratzen.
- Komuna gela barruan dago, beraz pasabidean ez dira egoten.
- Espazio bakarra dago jolasteko.

5.1.2 HH 2. ZIKLOAN:

- Etxetik hamaiketako ekartzen da eta gelan eserita jaten da.
- Ikasleak patioan dauden bitartean, barruan dauden komuna txikiak erabiltzen dituzte.
- Etxetik ekarritako materiala atera daiteke: baloiak, kromoak, pegatinak...
- Ikastolan dagoen materiala ere ateratzen da: baloia, zilindroak, klariona...
- Bi espazioetan egon daiteke: pista eta txirrista ondoan.

5.2 PASABIDEAN

JARRERA ETA PORTAERA EGOKIA	NEURRI HEZITZAILEA
<ul style="list-style-type: none"> • Pasabideetatik poliki eta lasai atera behar da. • Pasabidean gauden bitartean hitz egiteko bolumena zaindu behar da. • Pertxetan dagoen materiala zaindu behar da. • Patiora joan aurretik komunera joateko eta eskuak garbitzeko aukera ematen da. • Komunera sartzeko txandak errespetatu behar dira. 	<ul style="list-style-type: none"> • Arauak denon artean adostu. • kasleak lasai ateratzen badira goraiatu. • Korrika edo oihuka ateratzen badira, ohartaraziko zaie eta jarrera berdina errepikatzen badu modu egokian berriz egin beharko du bidea. • Pertxan dagoen materiala lurrera botatzen duenak jasoko du.

5.3 PATIOAN

5.3.1 HAMAIKETAKOA

JARRERA ETA PORTAERA EGOKIA	NEURRI HEZITZAILEA
<ul style="list-style-type: none"> • Hamaiketakoa barruan eta eserita jan behar da. • Hamaiketakoa bukatzen denean dena jaso behar da. • Etxetik ekartzen diren tuperrak kutxan 	<ul style="list-style-type: none"> • Arauak denon artean adostu eta eserita eta lasai egotearen garrantziaz hitz egin, jasotzearen garrantziaz ohartarazi. • Zikindutako espazioak garbitu eta

utzi behar dira.	txukuntzen parte hartu.
------------------	-------------------------

5.3.2 ESPAZIOAREN ERABILERA

JARRERA ETA PORTAERA EGOKIA	NEURRI HEZITZAILEA
<ul style="list-style-type: none"> • 1. Zikloak espazio propioa du. • Euria egiten duenean aretoa erabiltzen da. • Heziketa fisikoa ez dagoen bitartean pista erabil daiteke. • Txirristaren aurrean dauden eskailerak soilik salbuespenetan (aiton- amonen egunean...) erabil daitezke. • Eskaileren barandan ezin da jolastu. • Barrura edo komunera joateko baimena eskatu behar da. • Pilota beheko patiora erortzen bada, bila joango dira baimena eskatuz gero. 	<ul style="list-style-type: none"> • Arauak denon artean adostu. • Arriskuen garrantziari buruz hitz egin. • Arauak betetzen dituztenak positiboki errefortzatuko ditugu.

5.3.3. MATERIALA

JARRERA ETA PORTAERA EGOKIA	NEURRI HEZITZAILEA
<ul style="list-style-type: none"> • Astelehenan eta ostiralean patioko jolasak aterako dira. • Asteartean eta ostegunean baloiak aterako dira. • Asteazkenetan materialik gabe jolastuko da. • Etxetik edota gelatik ateratzen den materiala, jostailuak, pegatinak ... denok jolasteko da, eta apurtzen bada ikasleen ardura izango da. • Baloia pistan soilik erabil daiteke. (libre edota putzuak ez dauden bitartean). 	<ul style="list-style-type: none"> • Arauak denon artean adostu. • Ikasleak materiala ez badu konpartitzen gordeko da. • Baloia jasoko da.

5.3.4 JOLASTEKO GIROA

JARRERA ETA PORTAERA EGOKIA	NEURRI HEZITZAILEA
<ul style="list-style-type: none"> • Gauzak modu onez esan: tonu egokia erabiliz, mesedez, eskerrik asko ... • Lagunak begirunez tratatu 	<ul style="list-style-type: none"> • Arauak denon artean adostu. • Formula sozialak erabiltzearen garrantziaz ohartarazi (agurtu, eskerrak

<p>agresibitatea kontrolatuz (fisiko eta hitzezkoa).</p> <ul style="list-style-type: none"> • Gatazkei elkarrizketaren bidez irtenbidea bilatu. • Lasai jolastu, arduragabekeriak egin gabe...mina eman gabe eta mina jaso gabe. • Patioan euskaraz hitz egitera animatuko zaie. 	<p>eman, barkamena eskatu... eta portaera egokiak indartu positiboki errefortzatuz.</p> <ul style="list-style-type: none"> • kasleen arteko gatazka bat sortzen denean hura konpontzeko laguntza eta estrategiak eskainiko dizkigu: <ul style="list-style-type: none"> ○ Pasabidera sartu hitz egiteko lasaitu arte. ○ Gatazkak sortu dituen sentimenduak berbalizatzen lagundu. • Gatazka handiak ematen direnean, eraso fisiko larria edo portaera sarritan errepikatzen bada, gurasoak jakinaren gainean jarriko dira (bai erasotzailearenak baita erasotzuarenak ere). • Ikasleak mina hartzen badu familia abisatuko da. • Euskaraz hitz egitera animatuko ditugu eta jarrera hau positiboki errefortzatuko dugu.
---	---

6. PATIOKO ARAUDIA LH-DBH

6.1. ESPAZIOEN ERABILERA

JARRERA ETA PORTAERA EGOKIA	NEURRI HEZITZAILEA
<ul style="list-style-type: none"> • Hirugarren mailatik gorako ikasleek ezin izango dute txirrista erabili. • HH ETA LH1-LH2 koak txirristaren gunea erabiltzen ari direnean besteek ezin izango dute erabili. • Txirrista erabili ahal izango dute haur hezkuntzako ikasleek eta LHko 1. ziklokoek. Gainontzeko ikasleek ezin izango dute erabili. • HH0 eta HHkoen eremuak banatzen dituen hormara ezin da igo. • Patiora irtetzeko erabiltzen ditugun ateen eta baita HH0ko pasabidekoak ere itxita egon behar dute. • Bai frontoi eta baita pistako porterietatik ezin da zintzilikatu. <p>KIROLDEGIAREN ERABILERA</p>	<ul style="list-style-type: none"> • Bakoitzaren jolasguneak zeintzuk diren birgogoratuko zaizkio. • Jarrera errepikatuz gero, patioko izkina batean geldituko da jolastu gabe. • Nola erabili behar den birgogoratuko zaie, eta erabilpen desegokia ematen jarraituz gero, ez dute hor jolastuko. • Jarrera errepikatuz gero, patioko izkina batean geldituko da jolastu gabe.

- Astelehenetan, LH1-LH5eko ikasleak egongo dira eta futbolak lehentasuna izango du.
- Astearteetan LH6-DBH4ko ikasleak egongo dira eta futbolak lehentasuna izango du.
- Ostegunetan, LH6-DBH4eko ikasleak egongo dira eta saskibaloiak lehentasuna izango du.
- Ostiralean, LH1-LH5eko ikasleak egongo dira eta saskibaloiak lehentasuna izango du.
- Asteazkenetan kiroldegiaren erabilera librea izango da baina lehentasuna antolatutako jokuek izango dute.
- Kiroldegian, inguruetan dauden bankuak eta espazioak esertzeko erabili daitezke.
- Debeak dago baloi eta pilotekin "astoarena egiten" ibiltzea (kristalerak eta plastikozko paretak direla eta).
- Koltxonetak ezin dira ukitu (ez handia eta ezta puzzle moduko txikiak ere).
- Ezin da material gelatik materialik atera.
- Kanastak ezin dira lekuz mugitu.
- Ezin da kanasten gainean ipini eta ezta ere kanastetatik zintzilikatu.
- Boleiboleko zutabeak eta hauetan dauden mekanismoak ezin dira ukitu

FRONTOIAREN ERABILERA

Hemen burutuko diren jarduerak hauek izango dira: esku-pilota, eskubaloia, raketak, palak...

- Astelehenetan eta ostiraletan LH6-DBHko ikasleek espazioaren erabilera aukeratzeko lehentasuna izango dute.
- Astearteetan eta ostegunetan LH1-5eko ikasleek espazioaren erabilera aukeratzeko lehentasuna izango dute.
- Asteazkenetan espazioaren erabilera librea izango da.

GUNE LIBREAREN ERABILERA

- Bakoitzaren jolasguneak zeintzuk diren birgogoratuko zaizkio.
- Arauak zeintzuk diren birgogoratuko zaizkio.
- Guneak edo arauak behar bezala errespetatu ezean bertan jolastea debekatuko zaie.
- Beraiek adostutako moduan antolatu dezakete. Arazoak badaude araudia aplikatuko da.

- Arauak zeintzuk diren birgogoratuko zaizkio.
- Guneak edo arauak behar bezala errespetatu ezean jolastea debekatuko zaie.

- Arauak zeintzuk diren birgogoratuko zaizkio.
- Guneak edo arauak behar bezala errespetatu ezean bertan jolastea debekatuko zaie.
- Beraiek adostutako moduan antolatu dezakete. Arazoak badaude araudia aplikatuko da.

Hemen burutuko diren jarduerak hauek izango dira: patinak eta pilotarik gabeko jolas libreak.

Espazio hau libreki erabiliko da.

- Emergentzi eskaileren lehenengo zatia (ateraino) esertzeko eta lasai egoteko erabili daiteke.

ATERPEA

Libreki jolasteko gunea. Baloiak erabiltzen badira bigunak izan behar dute.

- Arauak zeintzuk diren birgogoratuko zaizkio.
- Guneak edo arauak behar bezala errespetatu ezean bertan jolastea debekatuko zaie.

6.2. EGURALDI TXARRA

JARRERA ETA PORTAERA EGOKIA	NEURRI HEZITZAILEA
<p>HH</p> <ul style="list-style-type: none"> • HH0 eta HH1 goiko aretoan egongo dira. • HH2-HH3 gimnasioan edo aterpean egongo dira. <p>LH eta DBH</p> <ul style="list-style-type: none"> • Hotza egiten duenean, ikasleek berokia jantzi behar dute. • Euria egiten duenean LH1-2 -3 ko ikasleek gimnasioan egongo dira eta hortik gora kiroldegian. • Gimnasioan material egokia erabiliko da eta koltxonetetan ibiltzeko zapatak kenduko dira eta ez dira pilota edo baloirik erabiliko. <p>✓ Klaseko edo etxetik ekarritako jolasak erabil ditzakete.</p>	<ul style="list-style-type: none"> • Berokia jantzi ezean berokiaren bila joango dira. • Arauak zeintzuk diren birgoratuko zaizkio. • Bakoitzaren jolasguneak zeintzuk diren birgogoratuko zaizkio. • Jarrerak errepikatuz gero, patioko izkina batean geldituko da jolastu gabe. • Gimnasioan pilota edo baloia erabili ezkerro jasoko da.

6.3. MATERIALAREN ERABILERA (Baloiak, pilotak, sokak...)

JARRERA ETA PORTAERA EGOKIA	NEURRI HEZITZAILEA
<ul style="list-style-type: none"> • Futboleko jokatzeko eremuak pista, kiroldegia eta aterpea dira (azken hau soilik baloi bigunarekin). • Jostailu belikoak ezin dira erabili. • Sokak sokasaltoan aritzeko soilik erabiliko dira. • Patinekin ibiltzeko kaskoaren erabilera derrigorrezko izango da. • Ikasleak baloia kanpora ez bidaltzen saiatuko dira . Gertatzen bada, patio zaintza egiten duen irakasleak jasoko du jolas ordua amaitzerakoan. • Baloia jasotzeko ez zaie kotxe gidariei deituko. • Baloiarekin modu egokian jolastu behar da, baldarkeriarik gabe. 	<ul style="list-style-type: none"> • Arauak zeintzuk diren birgogoratuko zaizkio. • Ekarriz gero, irakasleak jasoko ditu. • Kaskoa falta bada ezin izango da patinetan ibili. • Auto gidariei deitzearen arriskuak azalduko zaizkio. Errepikatuz gero, jolastu gabe • Talde edo pertsona batek bitan kanpora botatzen badu irakasleak jasoko du baina ez die itzuliko. • Portaera jarraitu ezkerro baloia jasoko da: <ul style="list-style-type: none"> ○ LH

<ul style="list-style-type: none"> • Ikasle bakoitzak norberaren materialaren ardura dauka eta besteekin konpartitzeko izango da. • Pilotan jolasten ibiltzen diren ikasle bakoitzak pilota bat ekarri beharko du eta pilota horiek "denonak" izango dira. • Pilotarekin modu egokian jolastu behar da, baldarkeriarik gabe. Ikastolako eremutik atera ezker ez da jasoko. • Bakoitzak bere arroparen ardura izango du. • Bakoitzak hamaiketakoa ekarritako ontziaren ardura izango du. Jolas ordua bitartean eskaileraren ondoko apalean utziko dute 	<ul style="list-style-type: none"> -1. zikloan: egun batez. -2. zikloan: aste betez -3. zikloan: aste betez. <ul style="list-style-type: none"> ○ DBH Aste betez. • Ikaslearen ardura izango da epearen amaieran jasotako materialaren bila joatea. • Norbaitek ekarritako materiala nahita beste batek apurtzen edo galtzen badu etxetik ekarri beharko du. • Frontoian pilota horiekin arituko dira eta galduz gero, "denon pilota" galdu egingo da. • Taldeko pilotak bukatzen direnean berriro denek ekarriko dute bana.
--	---

6.4. GAILU ELEKTRONIKOAK

JARRERA ETA PORTAERA EGOKIA	NEURRI HEZITZAILEA
<ul style="list-style-type: none"> • Mobilak, walkman, konsolak, mp3....ezin dira patioan erabili. 	<ul style="list-style-type: none"> • Erabiliz gero, irakasleak egun osorako kenduko dio eta gurasoei gertatukoaren berri emango zaie etxean hausnartu dezaten. • Ikaslearen ardura izango da irakaslearengana joatea bere gailua berreskuratzeko. • Ikastolak ez du ardurarik izango etxetik ekarritako gailu elektronikoen inguruan.

6.5. ELKARBIZITZA

JARRERA ETA PORTAERA EGOKIA	NEURRI HEZITZAILEA
<ul style="list-style-type: none"> • Errespetua bultzatuko da: arazoak hitz eginez konponduko dira. • Errespetuz hitz egin behar zaie irakasleei, hezitzaileei eta ikaskideei, eta iritzi ezberdinak errespetatu behar dira. • Ikaskideen artean hitz egiteko modu hurbilagoa erabili arren, errespetua mantendu behar da. Erabiltzen diren hitzak ez dira mingarriak izan behar, norbait minduta sentitua ahal delako. <ul style="list-style-type: none"> • Enpatia bultzatuko da: zerbait gertatzen zaionari kontsolatu eta lagundu, taldeko inor ez baztertu. <ul style="list-style-type: none"> ✓ Gatazkei elkarrizketaren bidez irtenbidea bilatu. 	<ul style="list-style-type: none"> • Arauak zeintzuk diren birgogoratuko zaio. • Ikasleak errespeturik gabe hitz egiten badu, errespetua eskatzen zaio eta beste modu batez azaltzea eskatzen zaio. • Errespeturik gabe jarraituz gero, zaintzaileak bere tutoreari komunikatuko dio gelako arauen protokoloa martxan jartzeko. • Ikasleen arteko gatazka bat sortzen denean hura konpontzeko laguntza eta estrategiak eskainiko dizkiegu: <p>- Izkina batera joan eta lasaitu</p> <p>-Gatazkak sortu dituen sentimenduak berbalizatu eta entzun.</p> <ul style="list-style-type: none"> • Enpatia falta baldin badago tutoretzan bultzatu eta indartuko da. • Gatazkak errepikatuz gero gurasoak informatu. Eraso fisiko larria baldin badago erasotzaile eta erasotuen gurasoak informatu eta protokoloa martxan jarri.

6.6. INSTALAZIOEN ZAINKETA ETA GARBIKETA

JARRERA ETA PORTAERA EGOKIA	NEURRI HEZITZAILEA
<ul style="list-style-type: none"> Zuhaitzak zaindu eta egoki tratatu. Iturriak, hesiak, kanastak, porteriak...ez dira jostailuak eta behar bezala erabiliko dira. Patioko materiala (kolunpioak, arbolak, saskiak, atea) denona da eta zaindu behar ditugu. Paperak, plastikoak, ontziak... zakarrontzietan botako dira. Harearekin jolastu daiteke baina urarekin nahastu gabe. 	<ul style="list-style-type: none"> Arauk zeintzuk diren birgoratuko zaizkio. Jarrerak errepikatuz gero, hortan jolastu gabe geldituko da. Zaborra lurrera botaz gero, jasotzea eskatuko zaio. Errepikatuz gero, patioan dagoen zaborra jaso beharko du. Urarekin nahastuz gero, egindakoa desegin eta jolasa uzteko esango zaie.

6.7. EUSKARA

JARRERA ETA PORTAERA EGOKIA	NEURRI HEZITZAILEA
<ul style="list-style-type: none"> Ikasleak euskaraz komunikatu behar dira. 	<ul style="list-style-type: none"> Beraien elkarriketetan sartu euskaraz hitz egiteko. Guraso bileretan komentatuko da euskarak duen garrantzia. Beriaekin hitz egin eta egin behar dutenaz kontzientzia piztu.

6.8. HAMAIKETAKOAK

JARRERA ETA PORTAERA EGOKIA	NEURRI HEZITZAILEA
<ul style="list-style-type: none"> Hamaiketakoak osasuntsuak ekarri behar dituzte, ezin da gozokirik jan. 	<ul style="list-style-type: none"> Gozokiak ekarriz gero gordetzeko esango zaie. Behin baino gehiagotan ekarriz gero, tutoreari abisatuko zaio, gurasoekin hitz egin dezan.

6.9. KOMUNA

JARRERA ETA PORTAERA EGOKIA	NEURRI HEZITZAILEA
<ul style="list-style-type: none"> Komunera joan nahi badute beheko komunera joan beharko dute, ikastola barrura ezin daiteke sartu. 	<ul style="list-style-type: none"> Barrura sartuz gero, arauak birgogoratuko zaizkio. Errepikatuko balitz, tutoreari jakinaraziko zaio.

6.10. NOIZ/NOLA SARTU ATERA.

JARRERA ETA PORTAERA EGOKIA	NEURRI HEZITZAILEA
<p>NOLA:</p> <ul style="list-style-type: none"> • Pasabideetatik eta eskilaretatik poliki, lasai eta euskaraz ibili behar da. • Pasabidean gaudenean hitz egiteko bolumena zaindu behar da. • Pertxetan dagoen materiala zaindu behar da eta lurrean aurkitu ezkerro jaso. <p>NONDIK:</p> <ul style="list-style-type: none"> • Patiora sartu eta ateratzeko maila bakoitzari dagokion atea erabiliko da: <ul style="list-style-type: none"> ○ LH3-DBH4: Goiko solairuko emerjentzi atea ○ LH1-LH2: Beheko solairuko emerjentzi atea ○ HH: Beheko solairuan patiorako atea. <p>NOIZ:</p> <ul style="list-style-type: none"> • Klasea bukatzean zuzenean patiora joan behar da, ezin da pasabideetan edo geletan gelditu. • Patio ordua bukatzean irakasleek esango dute noiz sartu behar den eta zuzenean gelara joan behar da. <p>IRAKASLEAK</p> <p>Jolas gunetik gelara behar bezala joaten dela zainduko dute. Horretarako LH edo/eta DBHko irakasleak kokapen ezberdinetan jarriko dira:</p> <ul style="list-style-type: none"> ○ Irakasle 1: lehenengo solairuko eskailera-buruan ○ Irakasle 1 (urria-maiatza)57: goiko solairuko eskailera-buruan ○ Irakasle 1: kanpoan gelditzen diren ikasleak gelara bideratzeko. 	<ul style="list-style-type: none"> • Arauak birgogoratuko zaizkio. • Jarrera desegokia errepikatuz gero, berriro modu egokian egin beharko du ibilbidea. • Pertxan dagoen materiala lurrera botatzen duenak jaso beharko du. • Lurrean dagoen materiala jaso egin behar da.

BESTE GELA ETA ESPAZIOETAKO ARAUAK

PASABIDEETAKO ARAUAK

JARRERA ETA PORTAERA EGOKIA	NEURRI HEZITZAILEAK
<ul style="list-style-type: none"> • Pasabideetatik eta eskilaretatik poliki eta lasai atera behar da. • Pasabidean eta eskaileretan gauden bitartean hitz egiteko bolumena zaindu behar da. • Patioko orduan patiora joan behar da geletan, komunetan edo pasabidean gelditu gabe. • Euskaraz hitz egin behar da. • Patiora eramaten den materiala eskuetan eraman behar da (jostailuak, baloiak). • Pertxetan dagoen materiala zaindu eta lurrean badago jaso behar da. • Patiora joan aurretik komunera joateko eta eskuak garbitzeko aukera dago. • Komunera sartzeko txandak errespetatu behar dira. • Ateratzeko edo sartzeko ez gara aretorik pasako. • Eskaileretako baranda heltzeko erabiliko da, eskailerek duten arriskuarengatik. 	<ul style="list-style-type: none"> • Arauak denon artean adostu. • Ikasleak lasai ateratzen badira goraipatu. • Korrika edo oihuka ateratzen badira, ohartaraziko zaie eta jarrera berdina errepikatzen badu modu egokian berriz egin beharko du bidea. • Pertxan dagoen materiala lurrera botatzen duenak jasoko du.

INFORMATIKAKO GELAKO ARAUAK

1. MATERIALA ZAINDU:

JARRERA ETA PORTAERA EGOKIA	NEURRI HEZITZAILEA
<ul style="list-style-type: none"> • Ikasleak egokitutako lekuan esertzean edota klasea amaitzean ordenagailua (sagua, alfombrila, pantaila, dorrea, e.a.) egoki dabilela ziurtatuko dute. Horrela ez bada, irakasleari abisatuko diote. • Bertan dauden gailuak era egokian erabiliko dira eta klasea amaitzean elementu guztiak (sagua, teklatura, aulkiak,...) zeuden moduan utziko dira. • Gelan dauden elementuak soilik irakaslearen baimenarekin erabiliko dira (ordenagailuak, proiektorea,...). 	<p>Irakasleak ikasleari atentzioa deituko dio. Ikaslearen jarrera aldatzen ez bada tutoreari jakinaraziko zaio. Jarrera behin eta berriro errepikatzen bada etapa bakoitzak bere neurri hezitzaileen protokoloa jarraituko du.</p> <p><i>(*Gailuren bat nahita edota erabilera desegoki baten ondorioz apurtzen bada, ikasle horrek ordaindu beharko du.</i></p>

2. ORDENAGAILUAREN ERABILERA:

JARRERA ETA PORTAERA EGOKIA	NEURRI HEZITZAILEA
<ul style="list-style-type: none"> • Soilik irakasleak esandako programak erabili eta instalatuko dira. • Konfigurazio aldaketak (mahaigainaren itxura, pasahitzak, lasterbideak,...) soilik irakasleak esaten duenean egingo dira. • Informatika gela ikastolako lanak egiteko eremu bat denez, ikasleek horretarako erabiliko dute eta ez beste helburu batzuetarako (sare sozialak, korreoa, deskargak, e.a.). • Ikasleek egindako lanak "Ikasle" karpetan eta norberaren usb-an gordeko dituzte. • Ikasle bakoitzak bere karpeta soilik kudeatuko du. • Ikasleek informatika gela erabiltzeko irakaslearen baimena beharko dute beti. 	<p>Irakasleak ikasleari atentzioa deituko dio. Ikaslearen jarrera aldatzen ez bada saio horretan ordenagailua erabiltzeko aukera galduko du eta tutoreari jakinaraziko zaio. Jarrera behin eta berriro errepikatzen bada etapa bakoitzak bere neurri hezitzaileen protokoloa jarraituko du.</p>

TEKNOLOGIA GELALH

1. MATERIALA EKARRI:

JARRERA ETA PORTAERA EGOKIA	NEURRI HEZITZAILEA
Irakasleak eskatutako materiala izan behar dute.	Arreta deitzen zaio, gelara bila joan dadila eta errepikatzen bada gurasoei ohartxo bat agendan idatzi.

2. MATERIALA ZAINDU:

JARRERA ETA PORTAERA EGOKIA	NEURRI HEZITZAILEA
<p>Gelako materiala denona da eta behar bezala zainduko da.</p> <p>Ikasleek gelako materiala txukuntzeaz eta behar bezala izateaz arduratzen dira.</p> <p>Norbere materiala norbere ardurapean geratzen da.</p> <p>Guztion lana errespetatzea merezi du. Beraz, ezin da ukitu, hondatu... besteen lana.</p>	<p>Nahi gabekoa denean norbaitek zerbait hautsiz gero, gelan arazoari buruz hitz egiten da eta konponbide bat aurkitzen saiatzen gara.</p> <p>Nahitakoa denean arduradunak aurkitzen badira eta agertzen ez badira denean artean ordainduko da.</p> <p>Egilea agertzen ez bada, denon artean ordainduko dute.</p> <p>Ikasle batek besteari lana apurtzen edo lana maneiatzen badio egilearekin hitz egin, onartu eta barkamena eskatu.</p>

3. KLASEAN LANA EGIN:

JARRERA ETA PORTAERA EGOKIA	NEURRI HEZITZAILEA
<p>Banakako lanetan isiltasuna errespetatu behar da.</p> <p>Taldeko lanetan baxu hitz egiteko eskatzen zaie.</p>	<p>Behin betetzen ez badu, birgogoratu egiten zaio. Bestela azkena hitz egingo du.</p>

<p>Laguntza eskatzeko eskua altxatu eta hitza eman arte itxoin behar da.</p> <p>Zuzentzeko momentuan bi baino gehiago ez pilatzeko eskatzen zaie.</p>	<p>Errespetatzen ez badu, azkena izango da.</p>
---	---

4. GELATIK NOIZ ATERA

JARRERA ETA PORTAERA EGOKIA	NEURRI HEZITZAILEA
<p>Denok irakaslearekin batera gelatik aterako dira teknologia gelara joateko.</p> <p>Komunera joatea beharrezkoa badu irakasleari baimena eskatuko dio ikasleak eta banaka joango dira.</p> <p>Pasabideetan egoki ibili.</p>	<p>Ikasleari araua errepikatuko zaio.</p> <p>Lan orduetan baimenik gabe atera ezin daitekeenez, berarekin hitz egin eta portaera eskas bezala jarriko litzateke gure kontrol taulan.</p> <p>Gaizki egiten badute berriz igo/jeitsi beharko du baina era egokian.</p>

5. SEGURTASUNA, ORDENA ETA GARBITASUNA

JARRERA ETA PORTAERA EGOKIA	NEURRI HEZITZAILEA
<p>LHko ikasleek debekaturik dute erremintak erabiltzea.</p> <p>Ordena eta garbitasuna ezinbestekoak dira tailerrak ondo funtziona dezan.</p> <p>Erabilitakoa bere tokian utzi behar da erabili ostean.</p> <p>Talde bakoitza bere mahai eta inguruaren garbitasunaz arduratuko da.</p> <p>Lanean aritu ondoren sobratzen den materiala botatzekoa edota berrerabiltzeko modukoa den baloratu behar da.</p> <p>Birziklatzekoa materiala era egoki batean antolatuko da eta <i>hondakinak</i> behar bezala sailkatuko ditugu horien efektu kaltegarriak murriztearren.</p>	<p>Garbitu ez duenak, momentuan edo ondoren garbitu beharko du.</p>

TEKNOLOGIA GELA DBH

1. MATERIALA EKARRI:

JARRERA ETA PORTAERA EGOKIA	NEURRI HEZITZAILEA
<ul style="list-style-type: none"> Ikasleak lanerako beharrezkoak diren materialarekin etorriko dira. Ikasleak mantala edo lanerako arropekin etorriko dira. 	<ul style="list-style-type: none"> <u>Materiala behin ahaztuz gero:</u> Beste gelakide batekin jarri eta etxean osatu. Gelako partean apuntatuko da. <u>Materiala askotan ahaztuz gero:</u> Gelako partean apuntatuko da eta irakasleak gurasoei jakinaraziko die.

2. MATERIALA ZAINDU:

JARRERA ETA PORTAERA EGOKIA	NEURRI HEZITZAILEA
<ul style="list-style-type: none"> Gelako materiala denona da eta behar bezala zainduko da. Ahal den guztietan birziklatutako material erabiliko da. Beste ikaskideen lanekiko edo proiektuekiko errespetu osoa mantendu beharko da. Erremintak: <ul style="list-style-type: none"> Era egoki batean erabili beharko dira, bakoitzak bere eginkizuna du. 	<ul style="list-style-type: none"> Zerbait hautsiz gero: <ul style="list-style-type: none"> Irakasleari jakinaraziko zaio. Norbaitek nahita edo erabilpen desegoki baten ondorioz zerbait hautsi egiten badu, ordaindu egin beharko du. Bi egunetako epea izango dute erruduna agertzeko; bestela, ordainketa taldearen esku geratuko da. Besteen lanak apurtzen edo maneiatzen badira elkarbizitza protokoloa jarraituko da.

3. ORDENA ETA GARBITASUNA

JARRERA ETA PORTAERA EGOKIA	NEURRI HEZITZAILEA
<p>Ordena eta garbitasuna ezinbestekoak dira tailerrak ondo funtziona dezan.</p> <ul style="list-style-type: none"> • ORDENA: <ul style="list-style-type: none"> • Erabilitako erreminta eta materialak beraien tokian utziko dira erabili ostean. • Lanean aritu ondoren soberan dagoen materiala botatzekoa edota berrerabiltzeko modukoa den baloratuko da. • Hondakinak behar bezala sailkatuko ditugu beraien efektu kaltegarriak murrizteko. • GARBITASUNA: <ul style="list-style-type: none"> • Tresna eta erremintak erabili ondoren ondo garbitu beharko dira. • Talde bakoitza bere mahai eta inguruaren garbitasunaz arduratuko da. • Aulkiak beti mahai gainean utzi beharko dira klasea amaitzean. • Gelako garbiketa txandak errespetatuko dira. 	<ul style="list-style-type: none"> • <u>Behin jarrera desegokia edukiz gero:</u> Ikasleari atentzioa deituko zaio eta jarrera desegokia gelako partean apuntatuko da. • <u>Jarrera desegokia errepikatuz gero:</u> Gelako partean apuntatuko da eta irakasleak gurasoei jakinaraziko die. Kausaren arabera, irakasleak baloratuko du esku hartzea.

4. SEGURTASUNA

JARRERA ETA PORTAERA EGOKIA	NEURRI HEZITZAILEA
<ul style="list-style-type: none"> • Arreta handiz lan egin behar da. • Erreminta guztiak arriskutsuak izan daitezke erabilera desegoki baten ondorioz, beraz behar bezala erabili beharko dira. • Erremintak norbaiti emateko beti kirtenaren aldetik eman beharko dira. • Tailerreko tresnak eta erremintak lanerako soilik erabiliko ditugu. • Tresna elektrikoak beti uretatik urrun mantendu beharko dira. 	<ul style="list-style-type: none"> • <u>Behin jarrera desegokia edukiz gero:</u> Ikasleari atentzioa deituko zaio eta jarrera desegokia gelako partean apuntatuko da. • <u>Jarrera desegokia errepikatuz gero:</u> Gelako partean apuntatuko da eta elkarbizitza protokoloa aplikatuko da.

- Lan batzuetan babesteko elementuak (betaurrekoak, eskularruak...) erabili beharko dira.

Norbaitek zauriren bat egin ezkeror irakasleari abisatu beharko dio.

LABORATEGIKO ARAUAK

1. MATERIALA EKARRI:

JARRERA ETA PORTAERA EGOKIA	NEURRI HEZITZAILEAK
<ul style="list-style-type: none"> Ikasleak lanerako beharrezkoak diren materialarekin etorriko dira (liburua, txostena, mantala...) 	<ul style="list-style-type: none"> Mantala ahaztuz gero ikaslea ezingo da laborategira joan. Bestelako materiala behin ahaztuz gero: <ul style="list-style-type: none"> Beste gelakide batekin jarri. Gelako partean apuntatuko da. Materiala askotan ahaztuz gero: <ul style="list-style-type: none"> DBHko protokolo prozedura jarraituko da.

2. SEGURTASUN ARAUAK:

JARRERA ETA PORTAERA EGOKIA	NEURRI HEZITZAILEAK
<ul style="list-style-type: none"> Laborategiko materiala denona da eta behar bezala zainduko da. Laborategiko materiala arriskutsua izan daiteke erabilera desegokia emanaz gero: <p>Arretaz lan egin behar da:</p> <ul style="list-style-type: none"> Laborategiko produktuak eta materialak lanerako soilik erabiliko ditugu. Lan batzuetan babesteko elementuak (betaurrekoak, eskularruak...) erabili beharko dira. Ilea batuta edo bilduta eramango da. Korrikarik ez da egin behar. Tresna elektrikoak beti uretatik urrun 	<ul style="list-style-type: none"> Zerbait hautsiz gero: <ul style="list-style-type: none"> Irakasleari jakinaraziko zaio. Norbaitek nahita edo erabilpen desegoki baten ondorioz zerbait hautsi egiten badu, ordaindu egin beharko du. Bi egunetako epea izango dute erruduna agertzeko; bestela, ordainketa taldearen esku geratuko da. Laborategiko materiala arriskutsua izan daiteke erabilera desegokia emanaz gero: <ul style="list-style-type: none"> Arreta deituko da. Jarrera desegokiak errepikatuz gero, DBHko elkarbizitza protokoloa

mantendu beharko dira.

aplikatuko da.

Irakasleak esandakoa pausoz pauso

bete:

- Ez erabili eta ez ukitu ezer baimena eskatu gabe. Ez dakigu zer gerta dakiguken!
- Esperientzia bukatu ondoren, gasaren pasabide-giltzak itxi. Gas ihesen bat dela eta eztanda eta ezbehar asko gertatu izan da.
- Likido sukoiak (alkohola...) sugarretatik urruti erabili.
- Beira oso hauskorra denez, kontu handiz ibili beharko dugu beira erabiltzean.
- Ez da erraz antzematen beira noiz dagoen beroa eta noiz hotza. Hori dela eta, erredura asko eta mingarriak gerta daitezke. Beraz, kontuan izan hau berotu duzun beirazko objektu bat hartu baino lehen.
- Ez usaindu eta ez ukitu substantziak zuzenean. Usaindu beharrik baldin bada, lurrina eskuaz urrundu eta substantziak sarturik dagoen botilatik urruti samar usaindu.

Substantziaren bat hartu behar baduzu espatulaz edota koilaraz baliatu.

- Azidoak diluitzeko, azidoa uretara poliki-poliki bota, inoiz ez alderantziz!
- Produktu kimikoak harraskara bota behar badituzu, kontu handiz egin, poliki-poliki, kanila ireki eta ura emeki-emeki eta etengabe isuriz.
- Saiodian substantzia bat berotu behar denean, erdiparean berotu zurezko matxardarekin helduz. Arreta handiz sarri-

sarri astindu eta zabalik dagoen muturra inor ez dagoen zokora zuzendu.

Ezbeharrak gertatzen denerako arauak:

- Ezbeharren bat gertatuz gero irakasleari jakinarazi berehalaxe.
- Azido-zipriztinak erori badira, sodio bikarbonatoaren disoluzioaz edota amoniako oso diluituaz igurtzi.
- Base baten edo alkaliaren zipriztinak (hidroxidoak, esate baterako) badira, ozpinez garbitu (azido azetiko diluitua).
- Azido irensten bada bikarbonatoa hartu.
- Alkali edo baseak irensten badira, coca-cola edo limoia hartu.
- Kloro edo azido klorhidrikoa arnasten badira, esnea edan.

3. ORDENA ETA HIGIENE ARAUAK

JARRERA ETA PORTAERA EGOKIA	NEURRI HEZITZAILEAK
<p>Ordena eta garbitasuna ezinbestekoak dira laborategiak ondo funtziona dezan.</p> <ul style="list-style-type: none"> • ORDENA: <ul style="list-style-type: none"> ○ Erabilitako produktuak eta materialak beraien tokian utziko dira erabili ostean. ○ Lanean aritu ondoren soberan dagoen produktua botatzekoa edota berrerabiltzeko modukoa den baloratuko da. ○ Hondakinak behar bezala sailkatuko ditugu beraien efektu kaltegarriak murrizteko. • GARBITASUNA: <ul style="list-style-type: none"> ○ Materiala eta produktuak txukun- txukun gorde beti leku berean. ○ Lana bukatu eta gero erabili den 	<ul style="list-style-type: none"> • Behin jarrera desegokia edukiz gero: <ul style="list-style-type: none"> ○ Ikasleari atentzioa deituko zaio eta jarrera desegokia gelako partean apuntatuko da. • Jarrera desegokia errepikatuz gero: <ul style="list-style-type: none"> ○ DBHko elkarbizitza protokoloa aplikatuko da.

materiala ondo garbitu ertzetako harrasketan,
lehortu eta bere lekuan utzi.

- Esperientziak amaitu ondoren,
eskuak xaboiarekin garbitu.
- Talde bakoitza bere mahai eta
inguruaren garbitasunaz arduratuko da.

KIROLDEGIKO ARAUAK

1. MATERIALA ETA INGURUA:

JARRERA ETA PORTAERA EGOKIA	NEURRI HEZITZAILEA
<ul style="list-style-type: none"> • Burdinazko kaxetatik soilik irakasleak baimendutako baloi edo pilotak aterako dira, beti ere irakaslearen begiradapean (kaxak itxitzerako unean norbaitek eskua harrapa ez dezan). • Ezin da material gelatik materialik atera irakaslearen baimenik gabe. • Baloi edo pilotekin jolasteko unean inguruko espazioa errespetatu (indarra neurtu baloiekin jolastean). • Koltxonetak ezin dira erabili (ez handia eta ezta puzzle moduko txikiak ere). • Ezin da kanastetan zintzilikatu. • Ezin daiteke kanastarik mugitu irakaslearen baimenik gabe. • Boleiboleko zutabeak eta hauetan dauden mekanismoak ezin dira ukitu. 	<ul style="list-style-type: none"> • Arauak zein diren birgogoratuko da. • Jarrera errepikatuz gero, patioko izkina batean geldituko da jolastu gabe.

2. LHko PATIO ORDUA

- DBHkoekin irakasleak kiroldegia erabili behar baldin badu, LH 4, 5, 6 ATERPERA joango dira hauek kiroldegia erabiltzen duten denboran.

MUSIKA GELAKO ARAUAK

1. TXIRULAREN ERABILERA:

JARRERA ETA PORTAERA EGOKIA	NEURRI HEZITZAILEAK
<ul style="list-style-type: none"> Txirula musika gelan bakarrik erabiliko da (gela eta pasabideetan debekatuta dago) 	<ul style="list-style-type: none"> Arreta deituko zaio ikasleari Txirula kendu
<ul style="list-style-type: none"> Musika gelan, irakasleak esaterakoan bakarrik joko da. 	

2. MUSIKA TRESNAK:

JARRERA ETA PORTAERA EGOKIA	NEURRI HEZITZAILEAK
<ul style="list-style-type: none"> Ezin dira jo irakaslea bertan ez bada-go. Irakasleak baimena ematen duenean erabiliko dira. 	<ul style="list-style-type: none"> Irakaslearen baimenik gabe jo ezkerro arreta deituko zaie. Jarrera errepikatzen bada, saio horretan musika tresna hori jotzeko aukera galduko du. 2. aldiz jarrera errepikatu ezkerro, oharra bidaliko zaie etxera.
<ul style="list-style-type: none"> Bakoitza bere lekuan gordeko da. 	<ul style="list-style-type: none"> Arreta deitu. Jarrera errepikatzen bada, atsedenaldireren batean geratuko da musika gela txukuntzen.
<ul style="list-style-type: none"> Erabilera egokia emango zaie. 	<ul style="list-style-type: none"> Arreta deitu. Berriro gertatu ezkerro, saio osoan ez du musika tresna hori erabiliko.

3. PASABIDEAK:

JARRERA ETA PORTAERA EGOKIA	NEURRI HEZITZAILEAK
<ul style="list-style-type: none"> Lhn 1, 2 eta 3. mailakoak binaka eta isilik etorriko dira musika gelara. Gainontzekoak isilik etorriko dira. Astiro etorri behar dira. 	<ul style="list-style-type: none"> Arreta deitu. Gelara itzuli eta modu egokian etorriko dira. Lh 1, 2 eta 3n jarrera berriro errepikatu ezkerre, hausnartarazteko, musika gelako pentsatzeko txokoan (pentagramaenean) egongo dira. Hortaz gain, tutoreari jakinaraziko zaio.

4. ORDENAGAILUA

JARRERA ETA PORTAERA EGOKIA	NEURRI HEZITZAILEAK
<ul style="list-style-type: none"> Irakasleak erabiliko du. Ikasleek irakaslearen baimenarekin erabiliko dute. 	<ul style="list-style-type: none"> Baimenik gabe erabiliz gero berarekin hitz egingo da eta errepikatuz gero tutoreari jakinaraziko zaio .Hirugarren aldiz errepikatuz gero hausnarketa fitxa beteko du.

5. GELAKO MATERIALA

JARRERA ETA PORTAERA EGOKIA	NEURRI HEZITZAILEAK
<ul style="list-style-type: none"> Mahaiak txukun utzi. Pentagramaenea (irakasleak kontrakoa esaten ez badu) ez ukitu. 	<ul style="list-style-type: none"> Txukun uzten ez badituzte, esango zaie eta txukundu beharko dute. Ukitzen badute, beraiekin hitz egin eta hirugarren abisutik aurrera jarraitzen badu, patio orduetan materiala sortuko du.

LIBURUTEGIKO ARAUAK

1. MATERIALA :

Liburutegiko arauak eta liburuak sailkatzeko irizpideak ikasleekin batera adosten da edota birgogorazten da kurtso hasieran.

JARRERA ETA PORTAERA EGOKIA	NEURRI HEZITZAILEA
<ul style="list-style-type: none"> Gela honen materiala guztiona da, beraz, ondo zaindu behar da eta ez galtzeko ezta apurtzeko ahaleginduko dira. 	<ul style="list-style-type: none"> Liburu bat nahigabe apurtzen bada haiekin konponduko da modu positiboan. Liburua nahita apurtzen bada, etxetik beste liburua edota liburu bera ekarri beharko dute.
<ul style="list-style-type: none"> Material bakoitzak bere tokia dauka. Jasotzeko orduan, sailkatzeko irizpideak errespetatuko dira. 	<ul style="list-style-type: none"> Ondo jasotzen duena edota laguntzen duena goraiatu da. Sailkatzeko irizpidea betetzen ez badu birgogoratuko zaio.
<p>Erabilitako espazioa txukuna utzi beharko da.</p>	<ul style="list-style-type: none"> Espazioa txukuna uzten duena edota laguntzen duena goraiatu da. Txukuna uzten ez duenak, momentuan edo ondoren txukundu beharko du.

2. ORDENAGAILUA eta PROIEKTOREA

JARRERA ETA PORTAERA EGOKIA	NEURRI HEZITZAILEAK
<ul style="list-style-type: none"> Gelan honen ordenagailua eta proiektorea soilik irakaslearen baimenarekin erabiliko dira. 	<ul style="list-style-type: none"> Baimenik gabe erabiliz gero berarekin hitz egingo da eta errepikatuz gero tutoreari jakinaraziko zaio. Jarrera behin eta berriro errepikatzen bada etapa bakoitzak bere neurri hezitzaileen protokoloa jarraituko du.

3. GELAKO PORTAERA

JARRERA ETA PORTAERA EGOKIA	NEURRI HEZITZAILEA
<ul style="list-style-type: none"> Lanak egiteko eta ikasteko tokia denez, hitz egiteko bolumen egokia erabili behar da. Leku lasaia mantentzea ahaleginduko gara. 	<p>Lehenengo aldian arreta deituko zaie eta araua birgogoratuko zaie.</p> <p>Bolumen egokia ez badu erabiltzen bakarrik jarriko da eta bizikidetza protokoloa aplikatuko da (LHn 3. zikloan eta DBHn).</p> <p>Lasai badaude gorai patuko dugu.</p>

4. LIBURUEN MAILEGUA

Maileguan utz daitezken liburuak komikiak, eleberriak, ipuinak eta abar dira.

Kontsulta liburuak ezin dira maileguan hartu.

JARRERA ETA PORTAERA EGOKIA	NEURRI HEZITZAILEA
<ul style="list-style-type: none"> Maileguan utzitako liburuak zaindu behar dira. Mailegua 15 egunetakoa da eta gehienez bi liburu har daitezke. epea luzatu nahi izanez gero, mailegua berritzera etorri beharko dute liburutegira. 	<ul style="list-style-type: none"> Maileguan utzitako liburua galdu edo apurtzen badute, liburu berri bat ekarri beharko dute. Liburuak ez badituzte dagokion epean bueltatzen, mailegua bi hilabetez debekatua izango dute.

PSIKOMOTRIZITATE GELA

Gimnasio zaharra

JARRERA ETA PORTAERA EGOKIA	NEURRI HEZITZAILEA
<ul style="list-style-type: none"> • Gela beti giltzaz itxita egongo da. • Koltxoneteetan ibiltzeko oinetakoak kendu behar dira. • Materiala (koltxonetak, bankuak...)bere tokian utzi. 	<ul style="list-style-type: none"> • Araua gogorarazi. • Jolasa eten eta araua gogoraziko zaio. Kendu ezean jolastea ukatuko zaio. • Denon artean jasotzea eta gela txukun izatearen onura jakinarazi. Araua gogorarazi.

ESKOLAZ KANPOKO JARDUERAK

ESKOLAZ KANPOKO JARDUERETARAKO GERTAEREN PROTOKOLOA

1. Begiraleak gertaera idatziz jasoko da. (*Anexo I*)
2. Begiraleak familia informatuko du, poible bada egun berean.) Telefonoa zuzendaritzan edo irakasle bulegoan lor dezake). Neurri hezitzailea egun batzuen barru jakinaraziko zaiela aipatuko zaie.
3. Begiraleak zuzendaria ere informatuko du.
4. EKE batzordeak, ikastolako elkarbizitza proiektuan eta 47/2010 dekretu foralean oinarrituz jarraitu beharreko prozedura eta neurria erabakiko ditu.
5. Erabakia zuzendariari eta familiari jakinaraziko zaie.

Protocolo de actuación ante una incidencia en extraescolares

1. El monitor o monitora recogerá por escrito la incidencia. (*Anexo I*).
2. El monitor o monitora avisará a la familia de lo sucedido, a ser posible el mismo día. Solicitará el teléfono en dirección o sala de profesores. Informará también que la medida correctora se comunicará por parte de la comisión de extraescolares tras unos días.
3. El monitor también informará a dirección.
4. La comisión de extraescolares, en base al proyecto de convivencia de la ikastola y el D.F. 47/2010 (derechos y deberes del alumnado y convivencia en los centros educativos no universitarios...) decidirá el procedimiento y la medida educativa a aplicar.
5. Posteriormente lo comunicará a la familia y a dirección.

**ESKOLAZ KANPOKO JARDUERETAKO GERTAERA
INCIDENCIA EN ACTIVIDADES EXTRAESCOLARES**

Data / Fecha:

Jarduera / Actividad:

Begiralea / Monitor-a:

Ikaslea / Alumno-a:

Gertaera / Incidencia: